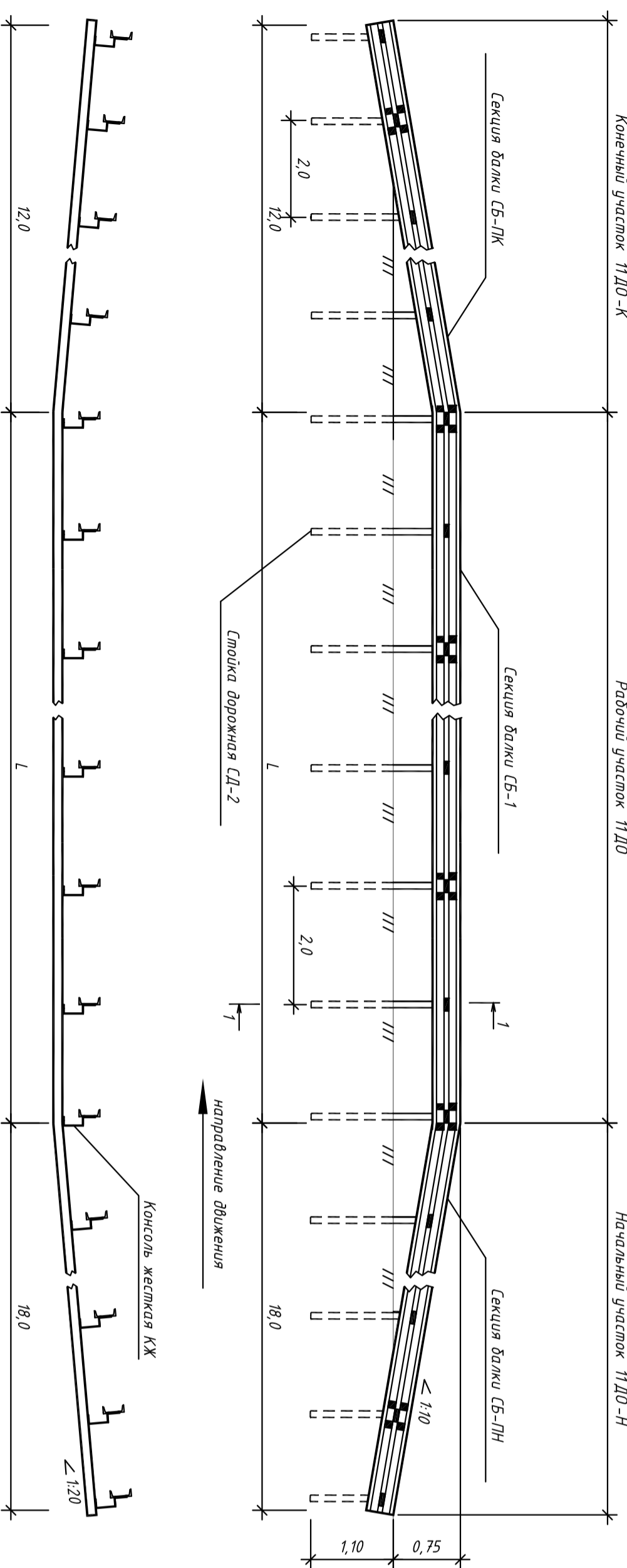


Конечный участок 11 Д0 - К

Рабочий участок 11 Д0

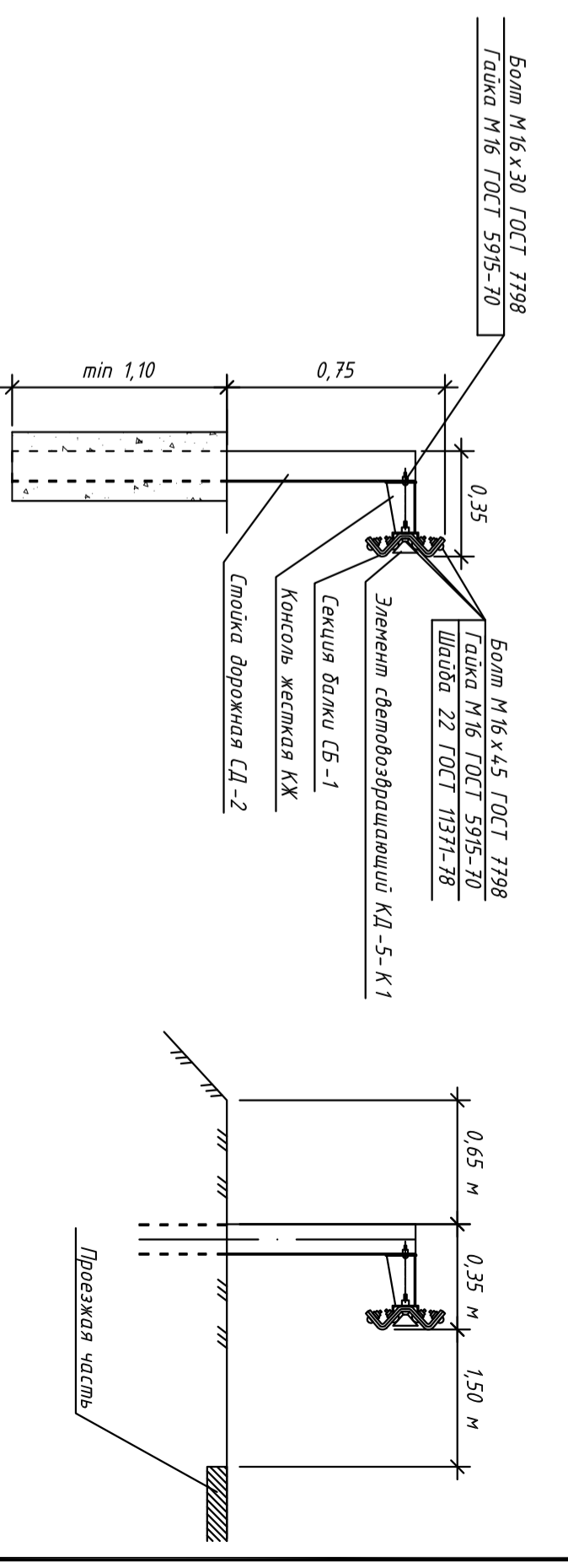
Начальный участок 11 Д0 - Н



Состав комплекта ограждения дорожного металлического барьерного типа

Наименование элемента ограждения	Марка	Номенклатура	Размеры, мм	Количество элементов на участке, шт.					Всего, шт.
				ПК 81+00	ПК 92+00	ПК 93+26	ПК 92+00	ПК 96+00	
Секция балки	СБ-1	ТУ 5216-301-39124899	4320 x 83	217	29	29	22	297	
Секция балки	СБ-0	ТУ 5216-301-39124899	2320 x 83	1	1	1	-	3	
Секция балки	СБ-ПК	ТУ 5216-301-39124899	4320 x 83	-	1	1	1	3	
Секция балки	СБ-ПН	ТУ 5216-301-39124899	4320 x 83	1	1	1	-	3	
Стойка дорожная	СД-2(Ш14)	ТУ 5216-301-39124899	1850	437	64	64	47	612	
Консоль жесткая	КЖ	ТУ 5216-301-39124899	290	437	64	64	47	612	
Элемент световозвращающий	КД-5-К1	ГОСТ Р 50971-2011	-	218	31	31	23	303	
Болт М16 x 45	-	ГОСТ 7798-70	-	2189	320	320	231	3060	
Болт М16 x 30	-	ГОСТ 7798-70	-	437	64	64	47	612	
Гайка М16	-	ГОСТ 5915-70	-	2626	384	384	278	3672	
Шайба 22	-	ГОСТ 11371-78	-	2189	320	320	231	3060	

Конструкция ограждения 11 Д0  
М 1:50  
1 - 1



Примечания

- Ограждение дорожное металлическое барьерного типа удерживающее 11 Д0 разработано в соответствии с ГОСТ 26804-2012, ГОСТ Р 52289-2004, ГОСТ Р 52607-2006, ГОСТ Р 52606-2006 и ТУ 5216-301-39124899-2015.
- Ограждение 11 Д0 имеет следующие параметры энергоёмкости:
  - проведень удерживающей способности У2;
  - энергоёмкость E=190 кДж;
  - динамический прогиб ограждения F=1,25 м;
  - шаг стоек 2 м.
- Марка ограждения принята:
  - 11- Д0 /190-0,75:2-1,25 Ограждение барьерное (1) барьерного типа (1) дорожной группы (Д) одностороннее (О) с удерживающей способностью 190 кДж при общей высоте 0,75 м, шаг стоек 2,0 м, с динамическим прогибом 1,25 м
- Секции балок СБ-0, СБ-1, СБ-ПН, СБ-ПК приняты из стального гнутого профиля с размерами 312 x 83 x 4 по ГОСТ 26804-2012. Марка стали ВСт 3пс, ВСт 3кп по ГОСТ 380-2005.
- Стойки дорожные СД приняты из швеллера №14 по ГОСТ 8240-97. Марка стали ВСт 3пс, ВСт 3сп по ГОСТ 380
- Ограждение 11 Д0 изготовлено из стали 15 ХСНД-2 по ГОСТ 6713-91 с оцинковкой.
- Элементы световозвращающие устанавливаются через 4 м.
- Задняя стенка консоли жесткой принята из листовой стали толщиной 4 мм по ГОСТ 19903. Марка стали Ст 3сп2 и Ст 3сп5 по ГОСТ 380. Скобы приняты из листовой стали толщиной 4 мм по ГОСТ 19903. Марка стали по ГОСТ 380.

Инв. № подл.	Подп. и дата	Взам. инв. №

Изм.	Кол. уч.	Лист	№ док.	Подпись	Дата	19/16-ДД	Капитальный ремонт автомобильной дороги "Сурзум-Салехард, участок Пуровск-Корамчаево" 1 пусковой комплекс км 557+760... км 571+360, участок (ПК 81+00-ПК 96+00)	Обустройство дороги	Р	ЗАО Сибирская автомобильно-дорожная корпорация "САДКО"
Разраб.	Карагодина	02.17	02.17	02.17						
Проввр.	Арачманова	02.17	02.17	02.17						
Н. контр.	Канша	02.17	02.17	02.17						