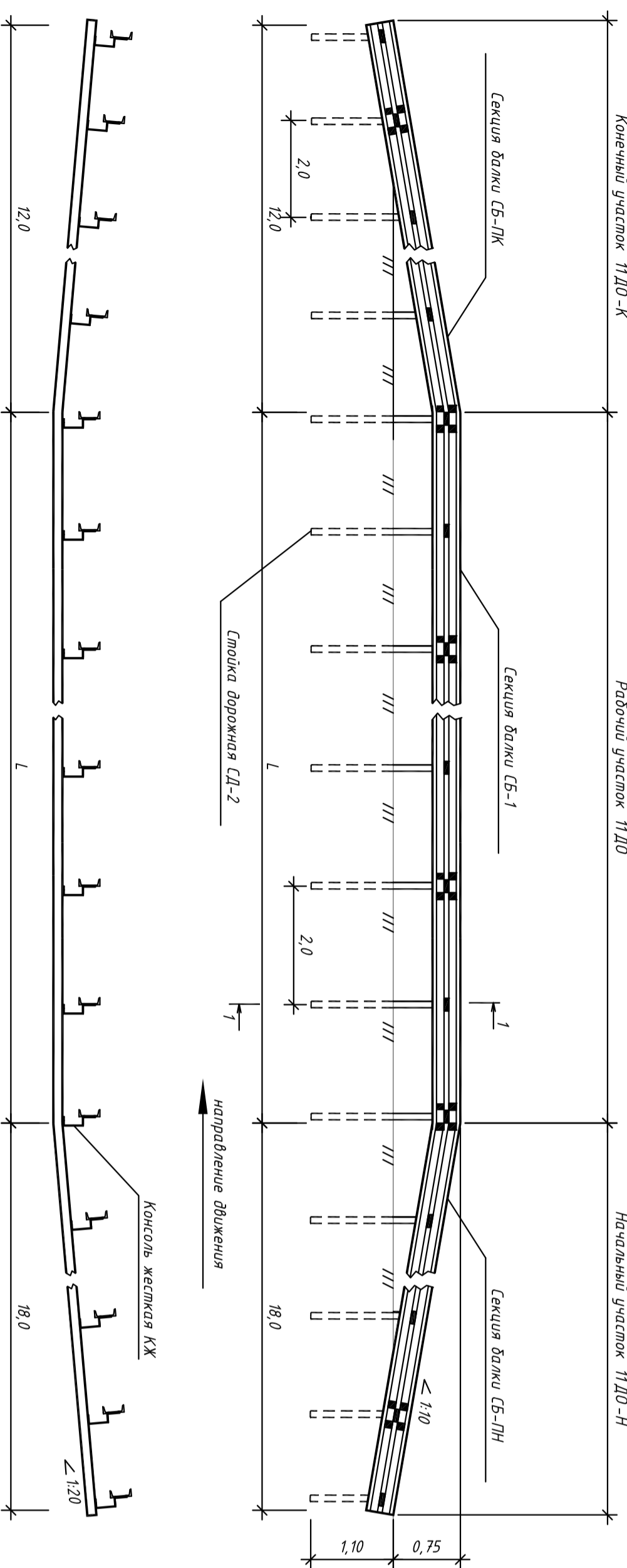


Конечный участок 11 Д0 -К

Рабочий участок 11 Д0

Начальный участок 11 Д0 -Н



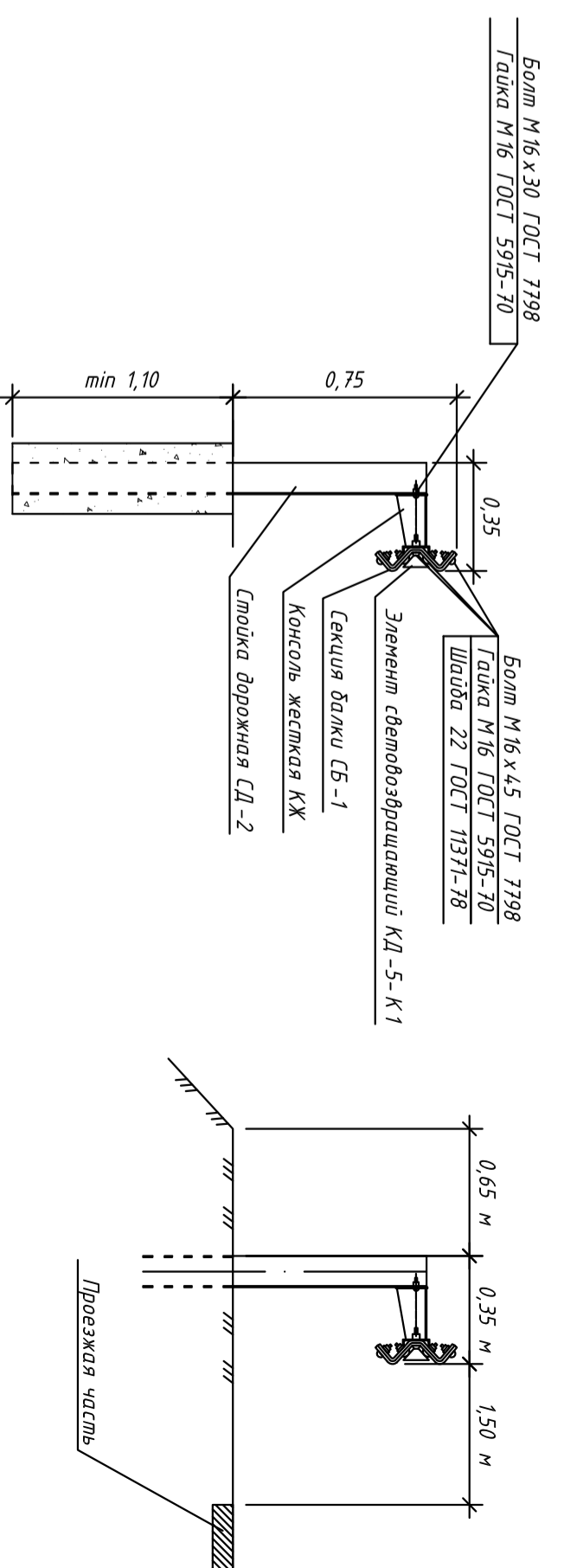
Состав комплекта ограждения дорожного металлического барьерного типа

Наименование элемента ограждения	Марка	Номенклатура	Размеры, мм	Количество элементов на участке, шт.												Всего, шт.
				ПК 96+00 ПК 99+78	ПК 100+53 ПК 100+95	ПК 100+53 ПК 100+95	ПК 114+54 ПК 114+96	ПК 114+54 ПК 114+96	ПК 122+66 ПК 123+44	ПК 122+66 ПК 123+44	ПК 125+54 ПК 125+96	ПК 125+54 ПК 125+96	ПК 125+54 ПК 125+96	ПК 125+54 ПК 125+96		
Длина участка				378	42	-	42	42	-	78	-	42	-	42	-	582
Секция б/аки	СБ-1	ТУ 5216-301-39124899	4320 x 83	93	8	8	8	8	17	17	8	8	8	8	175	
Секция б/аки	СБ-0	ТУ 5216-301-39124899	2320 x 83	1	1	1	1	1	1	1	1	1	1	1	9	
Секция б/аки	СБ-1К	ТУ 5216-301-39124899	4320 x 83	-	1	1	1	1	1	1	1	1	1	1	8	
Секция б/аки	СБ-1Н	ТУ 5216-301-39124899	4320 x 83	1	1	1	1	1	1	1	1	1	1	1	9	
Стойка дорожная	СД-2(Ш14)	ТУ 5216-301-39124899	1850	190	22	22	22	22	40	40	22	22	22	22	402	
Консоль жесткая	КЖ	ТУ 5216-301-39124899	290	190	22	22	22	22	40	40	22	22	22	22	402	
Элемент световозвращающий	КД-5-К1	ГОСТ Р 50971-2011	-	94	10	10	10	10	19	19	10	10	10	10	192	
Болт М16 x 45	-	ГОСТ 7798-70	-	950	110	110	110	110	200	200	110	110	110	110	2010	
Болт М16 x 30	-	ГОСТ 7798-70	-	190	22	22	22	22	40	40	22	22	22	22	402	
Гайка М16	-	ГОСТ 5915-70	-	1140	132	132	132	132	240	240	132	132	132	132	2412	
Шайба 22	-	ГОСТ 11371-78	-	950	110	110	110	110	200	200	110	110	110	110	2010	

Конструкция ограждения 11 Д0

М 1:50

1 - 1



Примечания

- Ограждение дорожное металлическое барьерного типа удерживающее 11 Д0 разработано в соответствии с ГОСТ 26804-2012, ГОСТ Р 52289-2004, ГОСТ Р 52607-2006, ГОСТ Р 52606-2006 и ТУ 5216-301-39124899-2015.
- Ограждение 11 Д0 имеет следующие параметры энергоемкости:
 - ровень удерживающей способности У2;
 - энергоемкость E=190 кДж;
 - динамический прогиб ограждения f=1,25 м;
 - шаг стоек 2 м.
- Марка ограждения принята:
 - 11- Д0 /190-0,75:2-1,25 Ограждение барьерное (1) барьерного типа (1) дорожной группы (Д) одностороннее (О) с удерживающей способностью 190 кДж при общей высоте 0,75 м, шаг стоек 2,0 м, с динамическим прогибом 1,25 м
 - ГОСТ 26804-2012
- Секции б/аки СБ-0, СБ-1, СБ-1Н, СБ-1К приняты из стального гнутого профиля с размерами 312x83x4 по ГОСТ 26804-2012. Марка стали ВСт 3пс, ВСт 3кп по ГОСТ 380-2005.
- Стойки дорожные СД приняты из швеллера №14 по ГОСТ 8240-97. Марка стали ВСт 3пс, ВСт 3сп по ГОСТ 380
- Ограждение 11 Д0 изготовлено из стали 15 ХСНД-2 по ГОСТ 6713-91 с оцинковкой.
- Элементы световозвращающие устанавливаются через 4 м.
- Здания стенка консоли жесткой принята из листовой стали толщиной 4 мм по ГОСТ 19903. Марка стали Ст 3сп2 и Ст 3сп5 по ГОСТ 380. Скобы приняты из листовой стали толщиной 4 мм по ГОСТ 19903. Марка стали по ГОСТ 380.

Инв. № подл.	Подп. и дата	Взам. инв. №

Изм.		Кол. уч.	Лист	№ док.	Подпись	Дата	Капитальный ремонт автомобильной дороги "Сураж - Салехард, участок Пуровск - Коротчаево" 1 пусковой комплекс км 557+760... км 571+360, участок (ПК 96+00-ПК 136+00)
Разраб.	Карголина	02.17		02.17			
Провер.	Арсамбаева	02.17		02.17			Обустройство дороги
Н. контр.	Канча	02.17		02.17			
Ограждение дорожное металлическое барьерного типа							ЗАО Сибирская автомобильно-дорожная корпорация "САДКО"