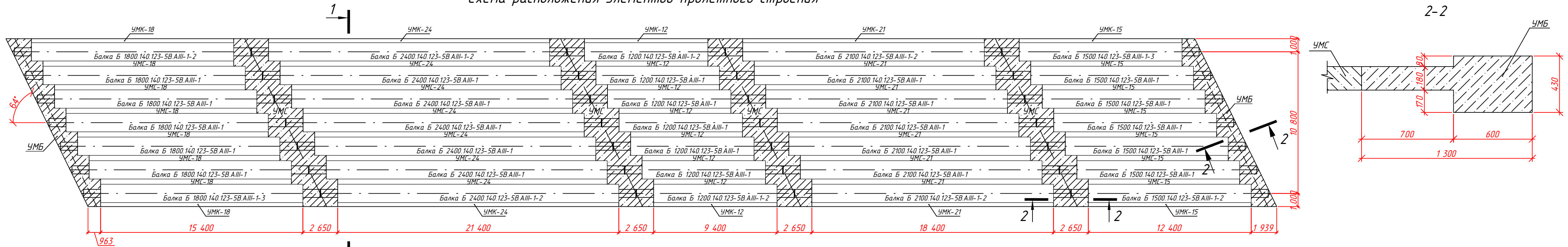


Схема расположения элементов пролетного строения

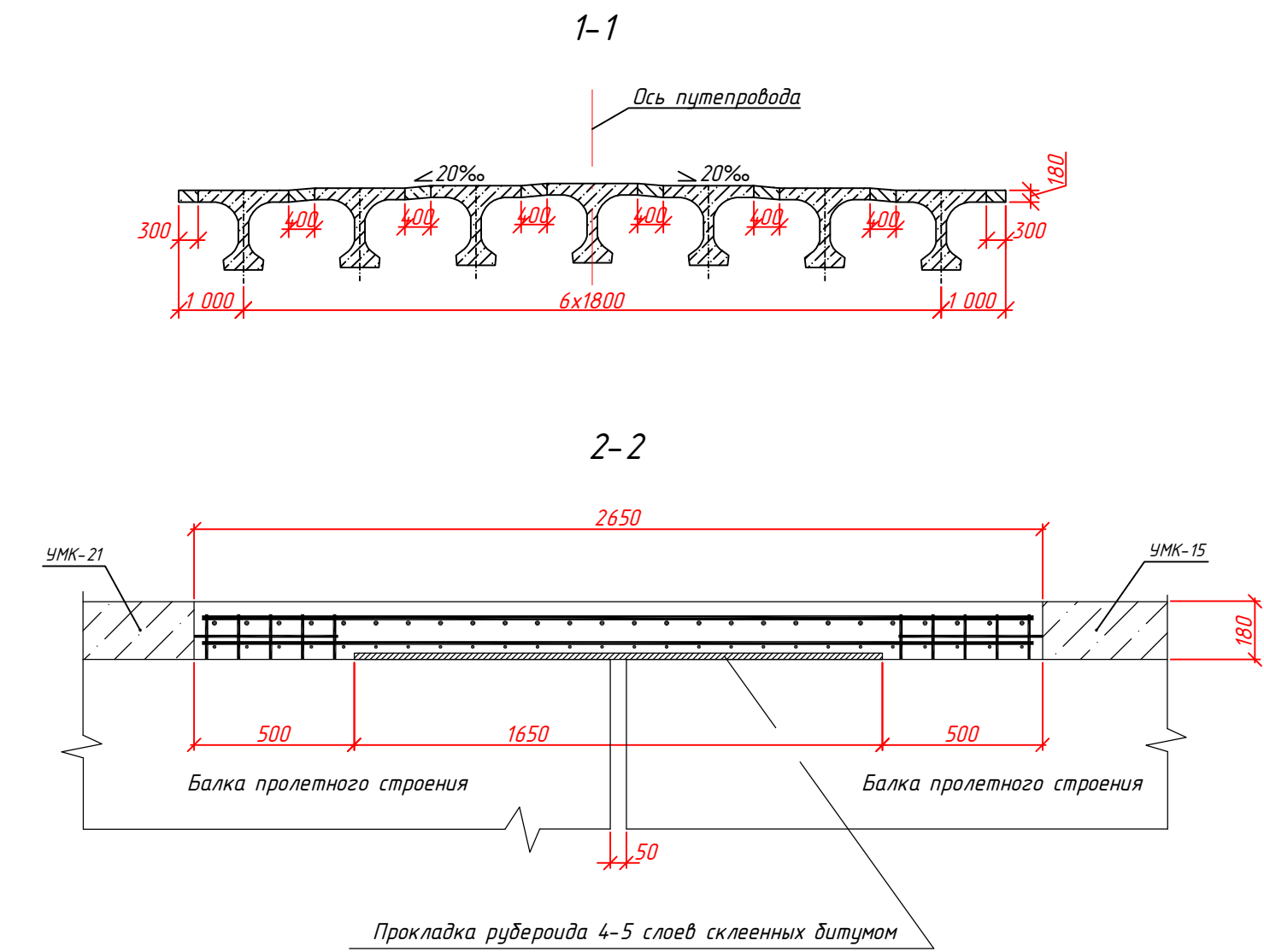


Спецификация

Поз.	Обозначение	Наименование	Кол.	Масса ед.,кг	Примеч.
		<u>Сборный железобетон</u>			
	Лист 19	Балка Б 1800.140.123-5В.АIII-1-2	1	25.3	т
	Лист 19	Балка Б 1800.140.123-5В.АIII-1-3	1	25.3	т
	Лист 19	Балка Б 1800.140.123-5В.АIII-1	5	25.3	т
	Лист 20	Балка Б 2400.140.123-5В.АIII-1-2	2	34.1	т
	Лист 20	Балка Б 2400.140.123-5В.АIII-1	5	34.1	т
	Лист 21	Балка Б 1200.140.123-5В.АIII-1-2	2	14.3	т
	Лист 21	Балка Б 1200.140.123-5В.АIII-1	5	14.3	т
	Лист 22	Балка Б 2100.140.123-5В.АIII-1-2	2	29.7	т
	Лист 22	Балка Б 2100.140.123-5В.АIII-1	5	29.7	т
	Лист 23	Балка Б 1500.140.123-5В.АIII-1-2	1	17.9	т
	Лист 23	Балка Б 1500.140.123-5В.АIII-1-3	1	17.9	т
	Лист 23	Балка Б 1500.140.123-5В.АIII-1	5	17.9	т
		<u>Монолитный железобетон</u>			
	Лист 24	Участок монолитный УМС	4	6.5	м3
	Лист 25	Участок монолитный УМБ	2	5.4	м3
	Лист 26	Участок монолитный УМК-18	6	1.05	м3
	Лист 26	Участок монолитный УМК-24	6	1.48	м3
	Лист 26	Участок монолитный УМК-12	6	0.61	м3

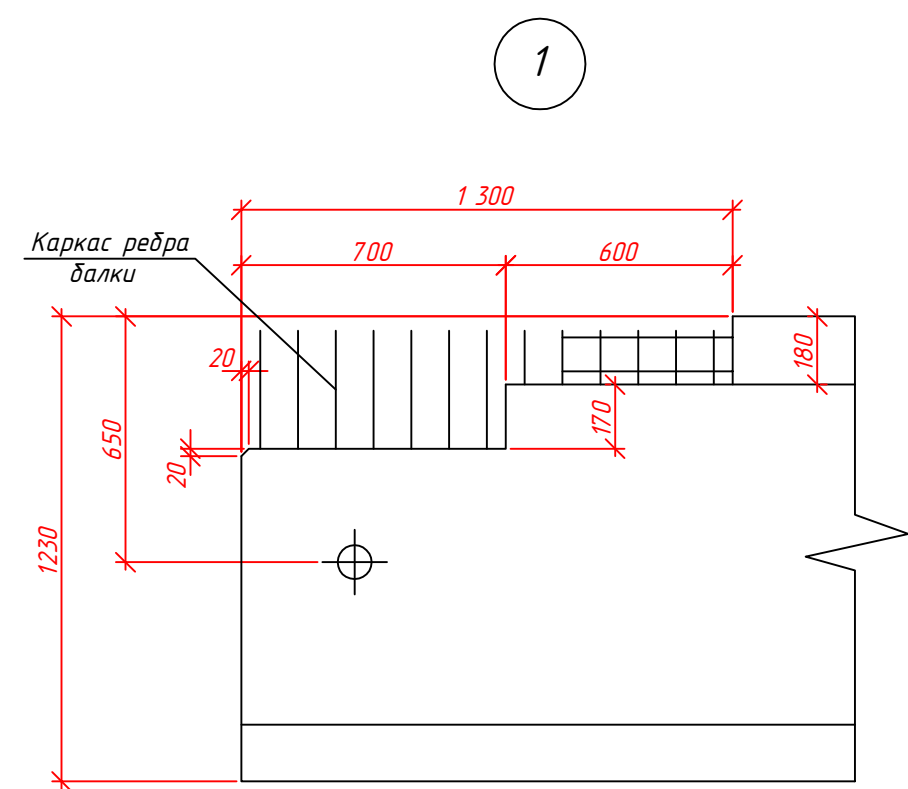
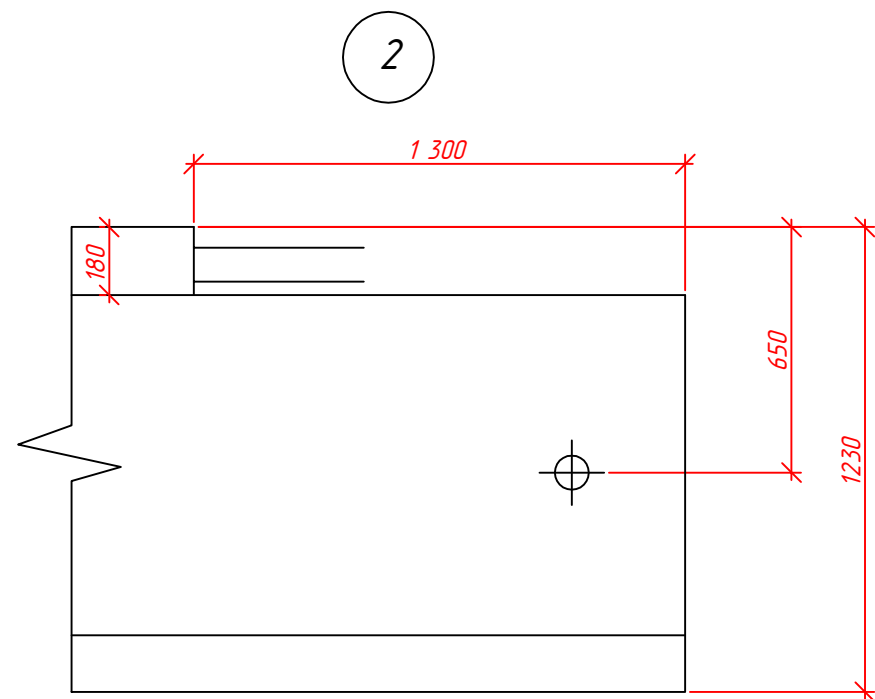
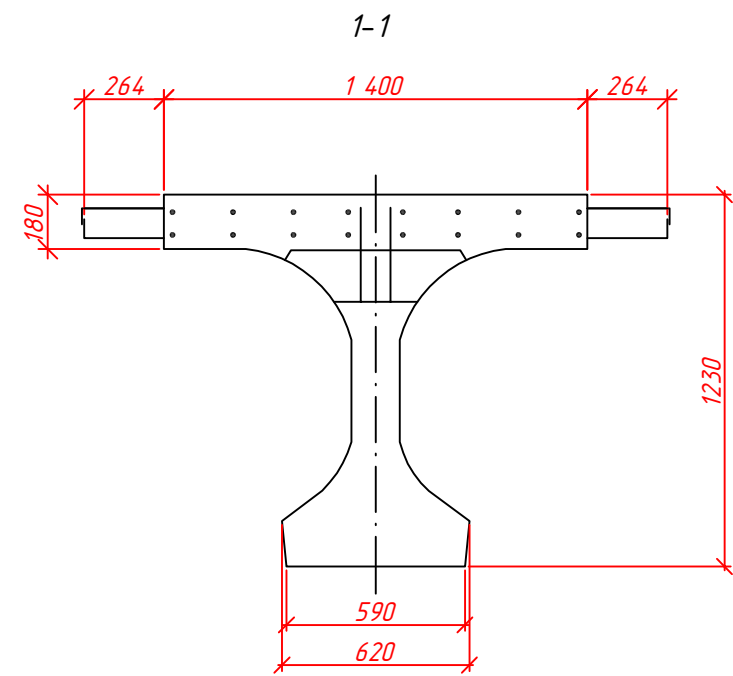
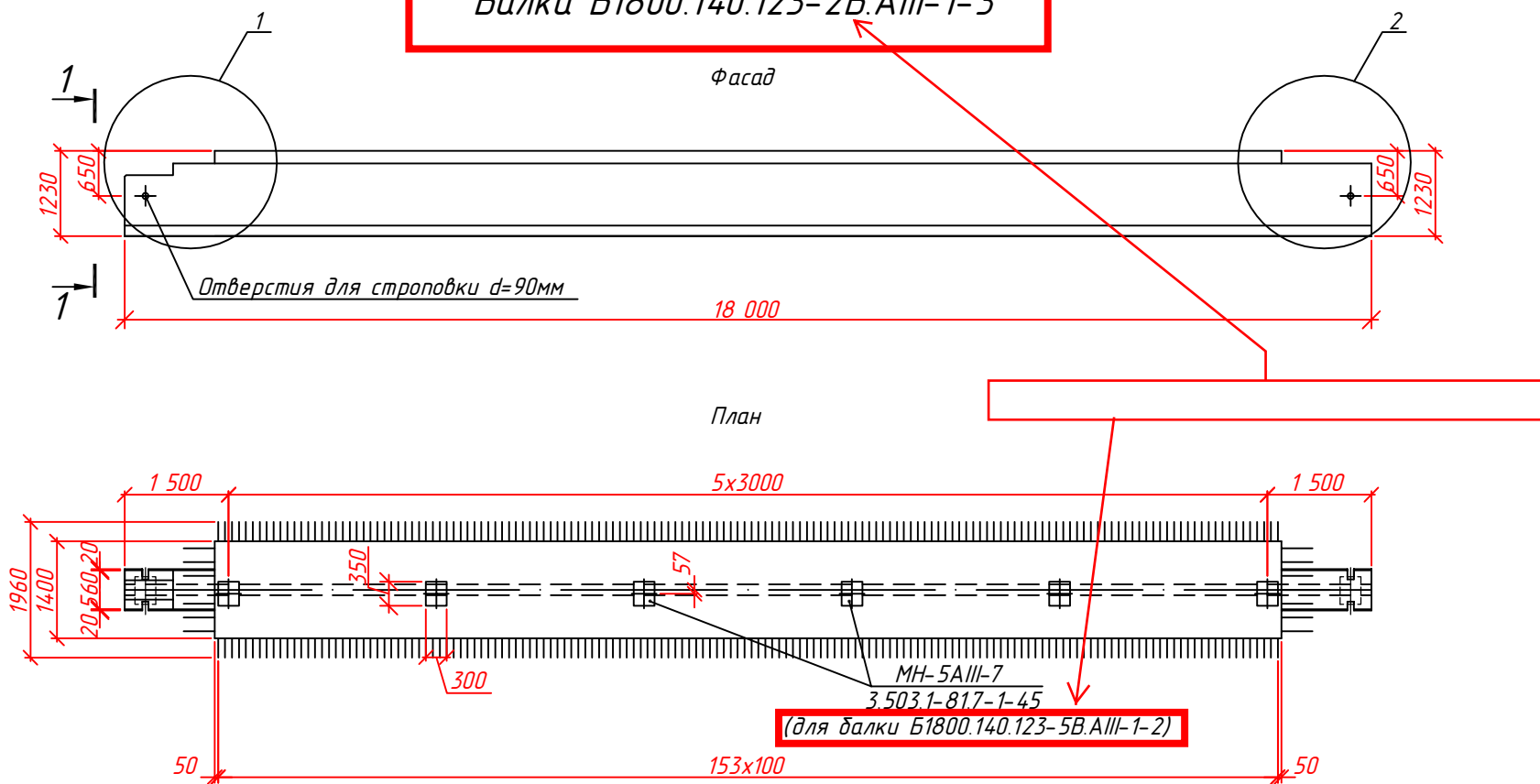
продолжение

Поз.	Обозначение	Наименование	Кол.	Масса ед.,кг	Примеч.
	Лист 26	Участок монолитный УМС-21	6	1.26	м3
	Лист 26	Участок монолитный УМС-15	6	2.6	м3
	Лист 27	Участок монолитный УМК-18	2	0.83	м3
	Лист 27	Участок монолитный УМК-24	2	1.15	м3
	Лист 27	Участок монолитный УМК-12	2	0.51	м3
	Лист 27	Участок монолитный УМК-21	2	1.0	м3
	Лист 27	Участок монолитный УМК-15	2	0.67	м3



							53/11-ДХ-Р			
							Строительство автомобильной дороги Сургут - Салехард, участок объезд г. Надыма			
Изм.	Кол.уч.	Лист	№ док.	Подпись	Дата		Рабочая документация Искусственные сооружения	Стадия	Лист	Листов
Разработал	Уруйков А.В.				10.18			Р	18	
Проверил	Паздерин А.Д.				10.18		Схема расположения элементов пролетного строения	ООО "Геодорпроект"		

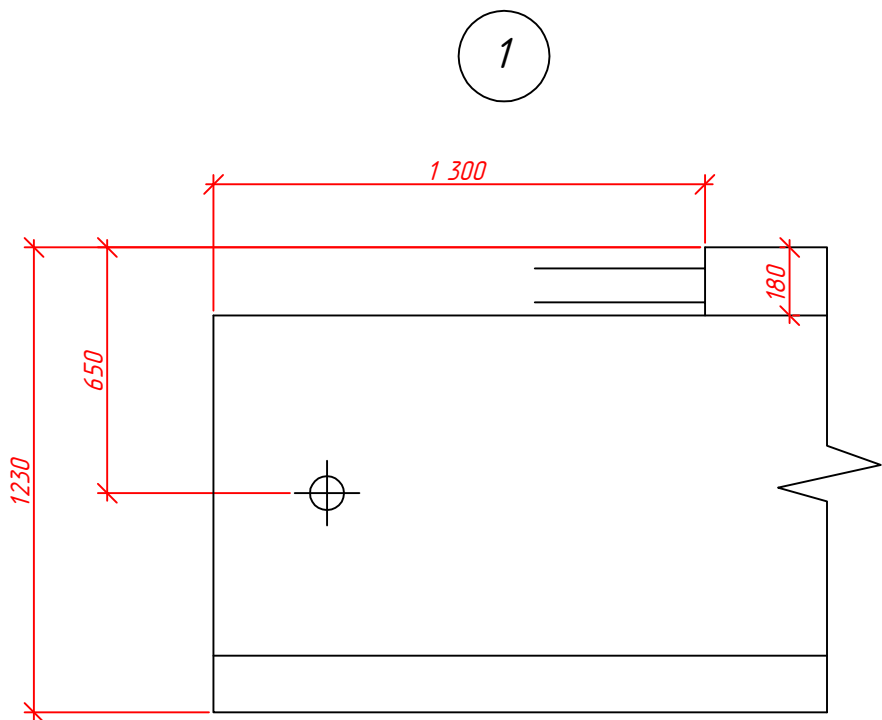
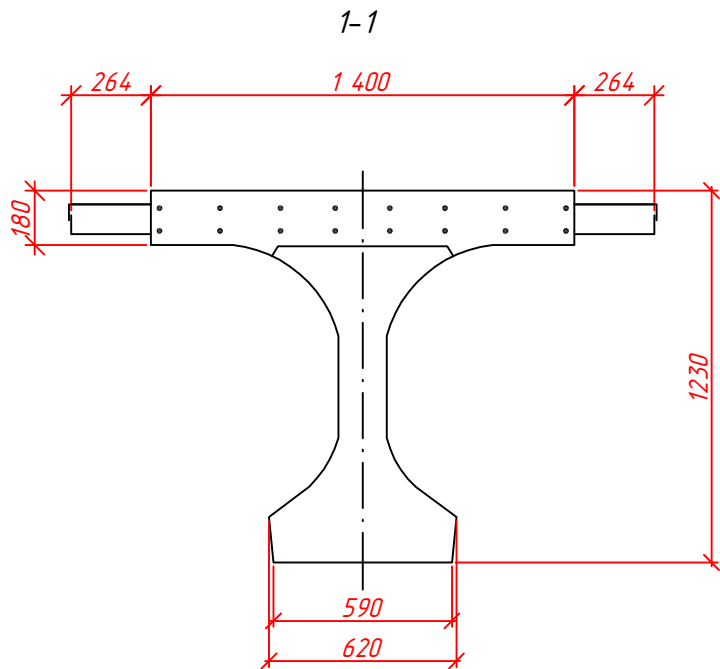
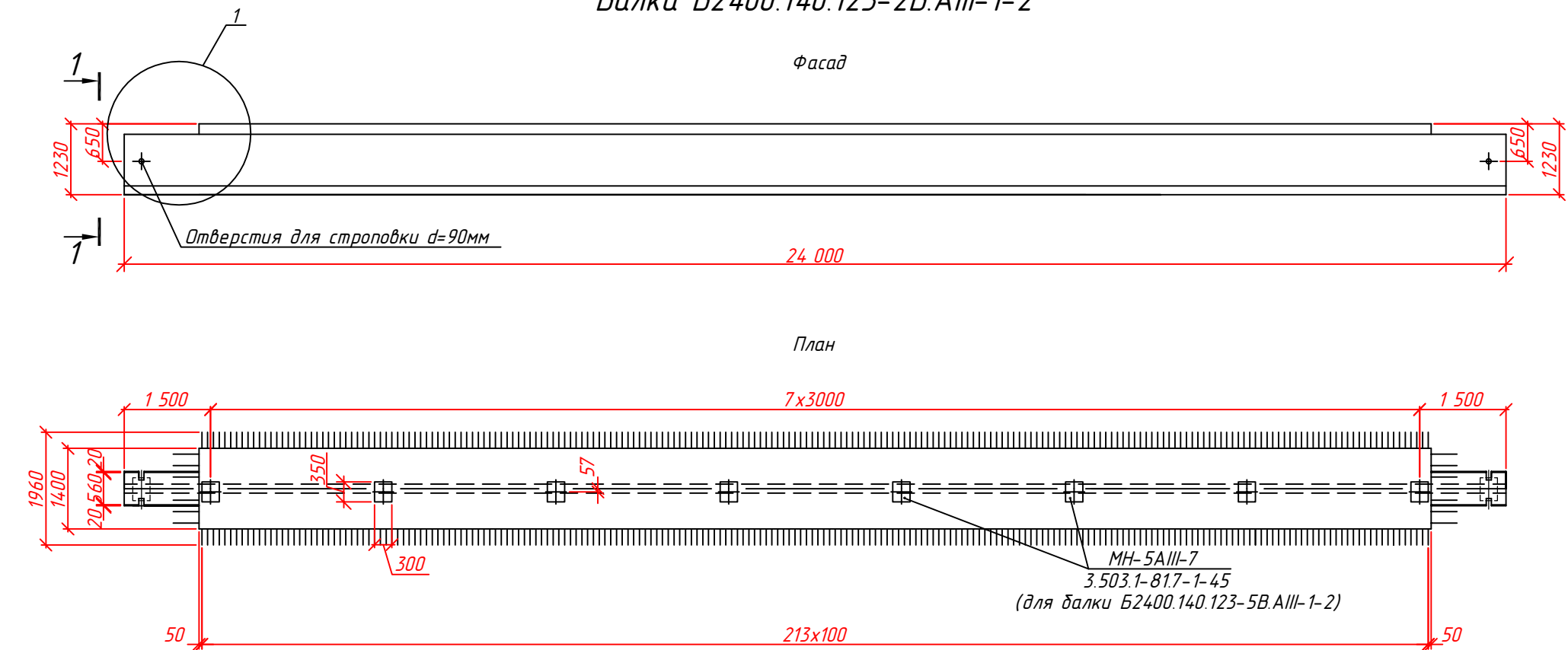
Балка Б1800.140.123-2В.АIII-1
Балка Б1800.140.123-2В.АIII-1-2
Балка Б1800.140.123-2В.АIII-1-3



1. Армирование балок принимать по т.п. серии 3.503.1-817-1 как для балок Б1800.140.123-5В.АIII-1.
2. Расстановка закладных деталей для Б1800.140.123-5В.АIII-1-3 симметрично относительно оси балки Б1800.140.123-5В.АIII-1-2.

						53/11- ДХ-Р			
						Строительство автомобильной дороги Сургут - Салехард, участок объезд г. Надыма			
Изм.	Кол.уч.	Лист	№ док.	Подпись	Дата	Рабочая документация Искусственные сооружения	Стадия	Лист	Листов
Разработал	Урубов А.В.				10.18		Р	19	
Проверил	Паздерин А.Д.				10.18				
						Балка пролетного строения Б1800.140.123-2В.АIII-1, Б1800.140.123-2В.АIII-1-2 Б1800.140.123-2В.АIII-1-3 Опалубочный чертеж			
						ООО "Геодорпроект"			

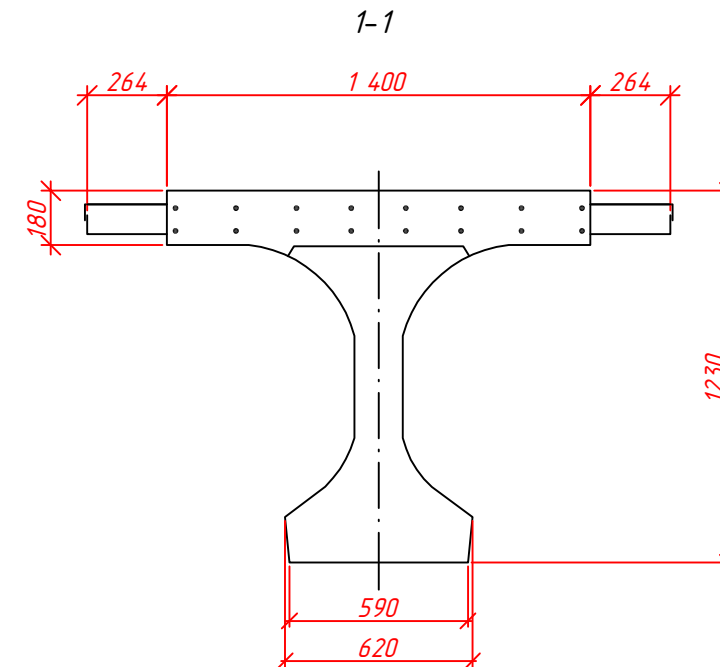
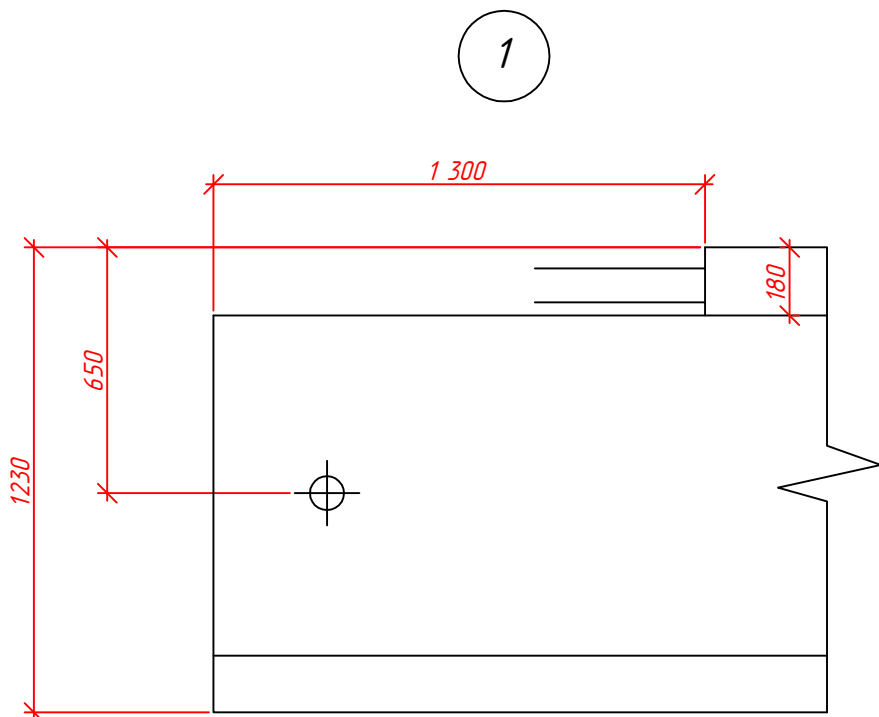
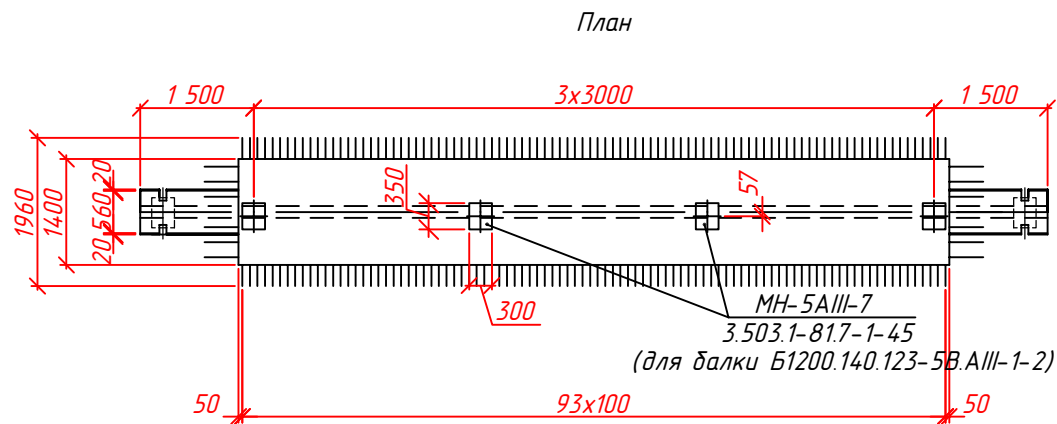
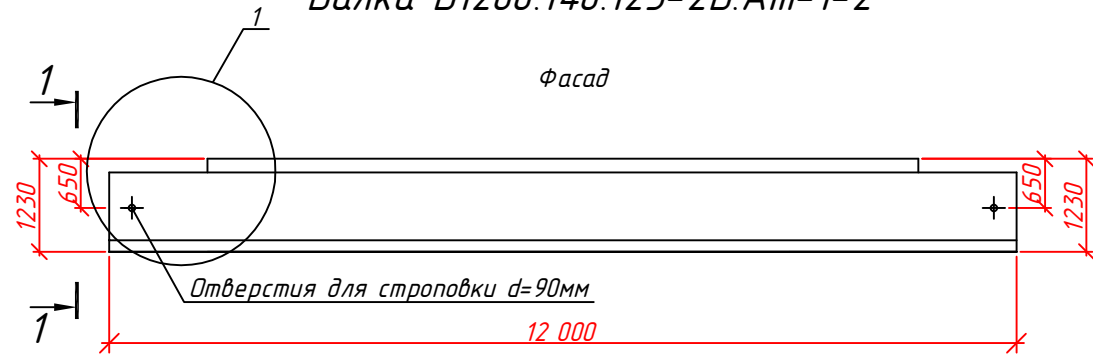
Балка Б2400.140.123-2В.АIII-1
Балка Б2400.140.123-2В.АIII-1-2



1. Армирование балок принимать по т.п. серии 3.503.1-81.7-1 как для балок Б2400.140.123-5В.АIII-1.

						53/11- ДХ-Р			
						Строительство автомобильной дороги Сургут - Салехард, участок объезд г. Надыма			
Изм.	Кол.уч.	Лист	№ док.	Подпись	Дата	Рабочая документация Искусственные сооружения	Стадия	Лист	Листов
Разработал	Урубов А.В.				10.18		Р	20	
Проверил	Паздерин А.Д.				10.18	ООО "Геодорпроект"			
						Балка пролетного строения Б2400.140.123-2В.АIII-1 Б2400.140.123-2В.АIII-1-2 Опалубочный чертеж			

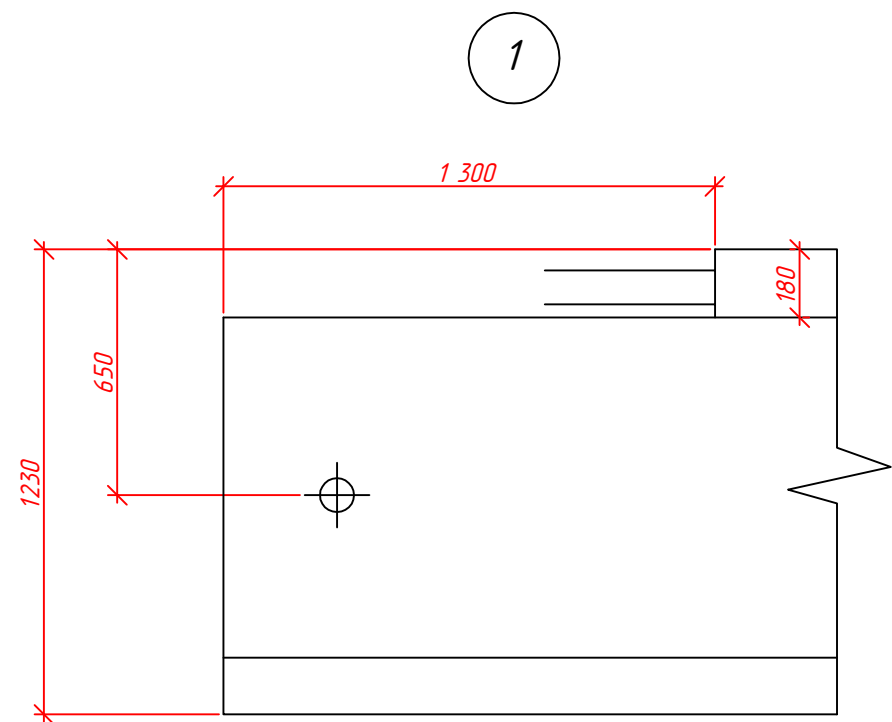
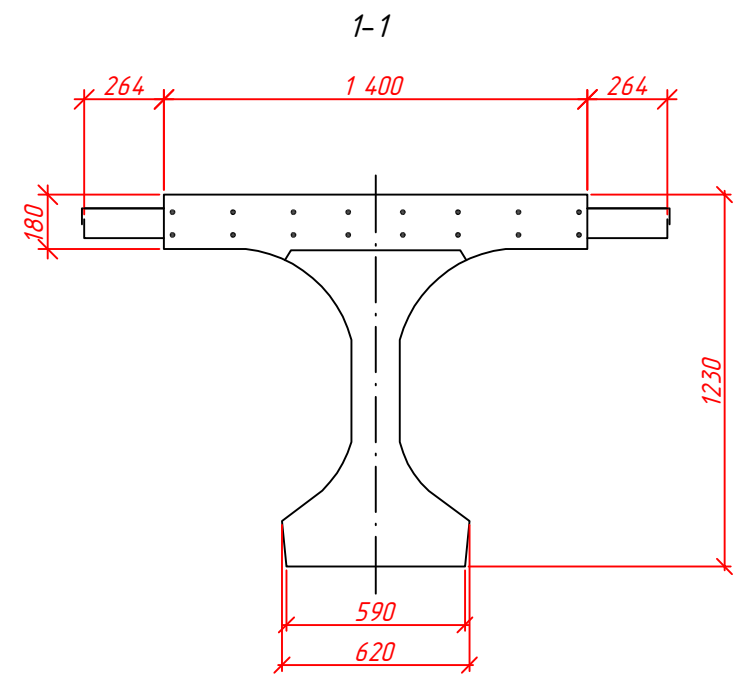
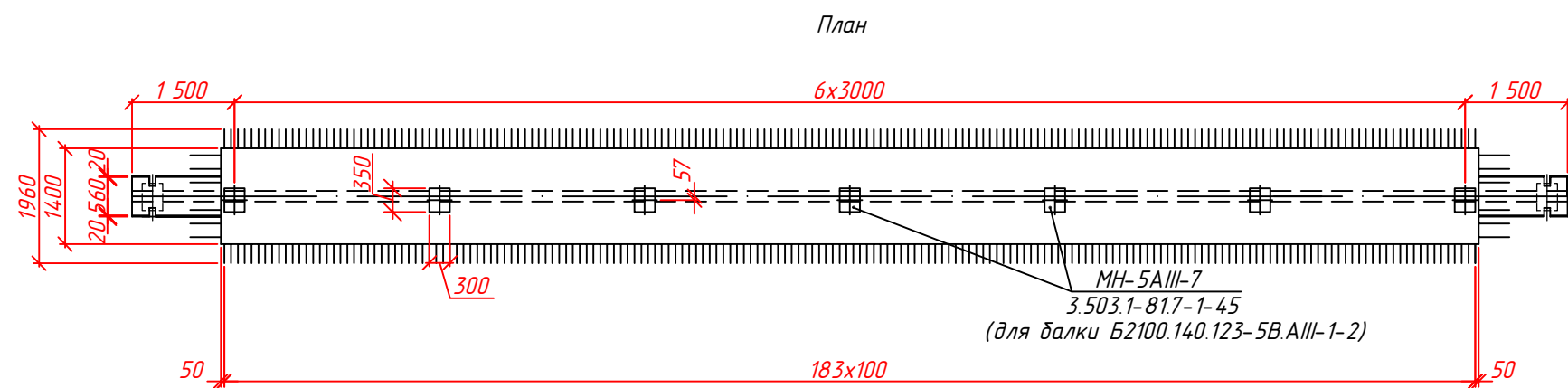
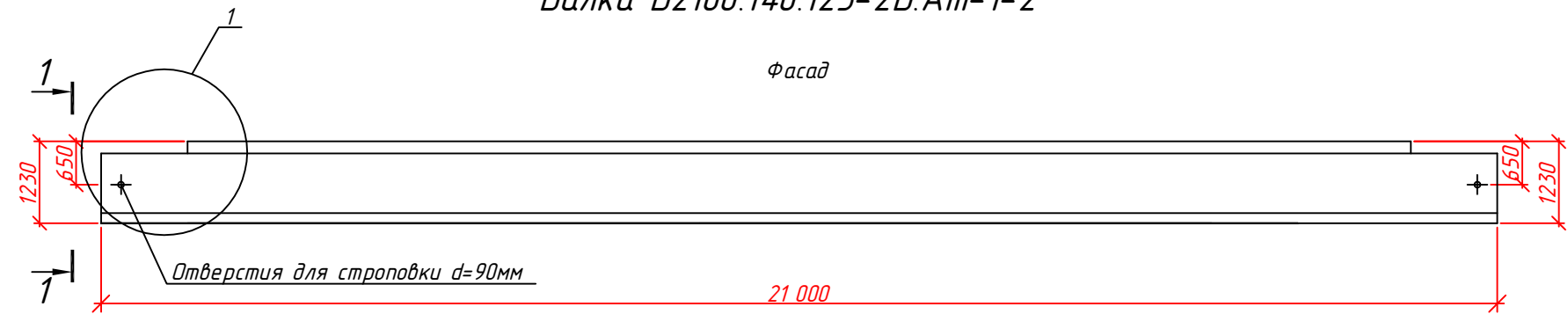
Балка Б1200.140.123-2В.АIII-1
Балка Б1200.140.123-2В.АIII-1-2



1. Армирование балок принимать по т.п. серии 3.503.1-81.7-1 как для балок Б1200.140.123-5В.АIII-1.

						53/11- ДХ-Р			
						Строительство автомобильной дороги Сургут - Салехард, участок объезд г. Надыма			
Изм.	Кол.уч.	Лист	№ док.	Подпись	Дата	Рабочая документация Искусственные сооружения	Стадия	Лист	Листов
Разработал	Урубов А.В.				10.18		Р	21	
Проверил	Паздерин А.Д.				10.18	Балка пролетного строения Б1200.140.123-2В.АIII-1 Б1200.140.123-2В.АIII-1-2 Опалубочный чертеж			
						ООО "Геодорпроект"			

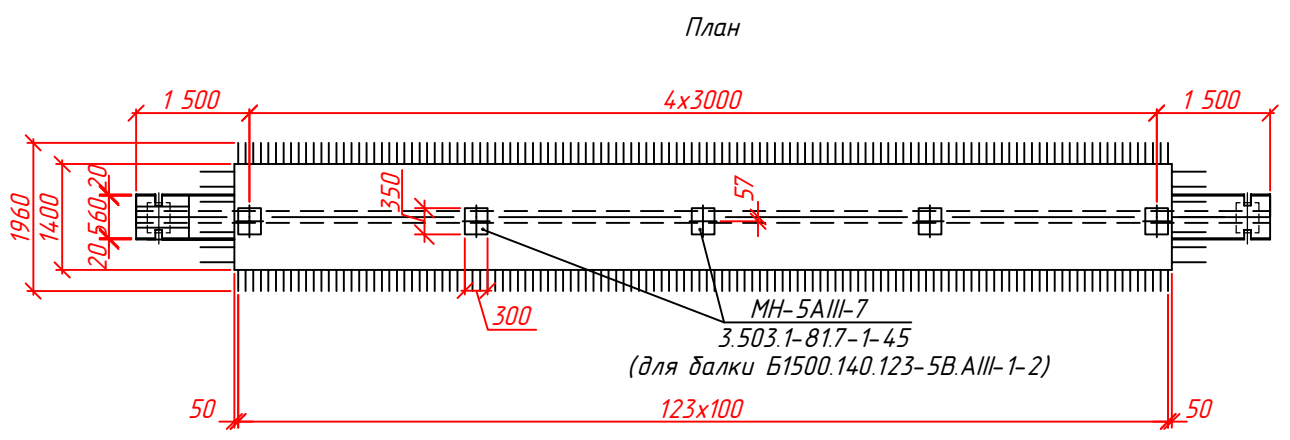
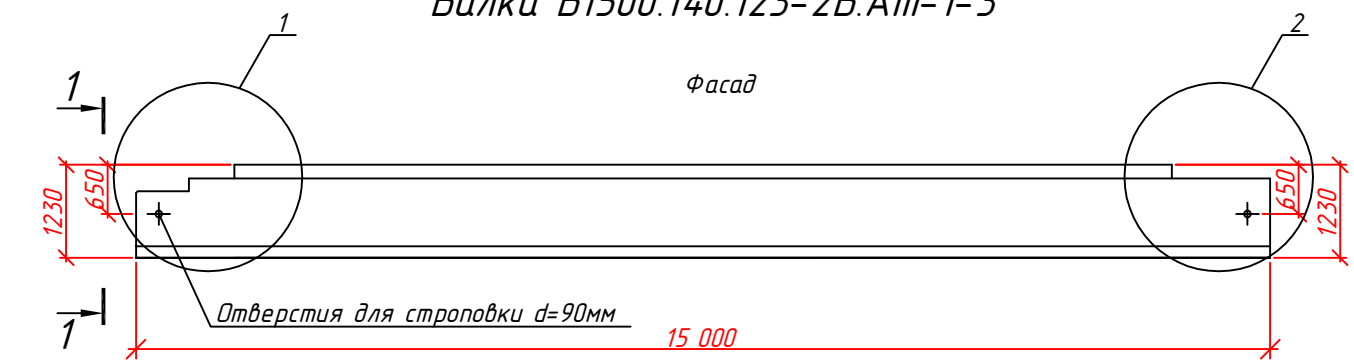
Балка Б2100.140.123-2В.АIII-1
Балка Б2100.140.123-2В.АIII-1-2



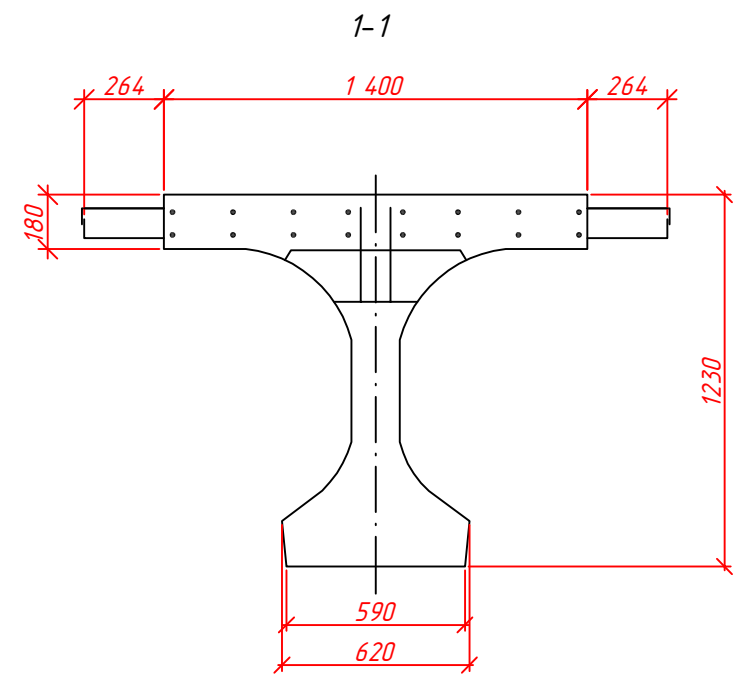
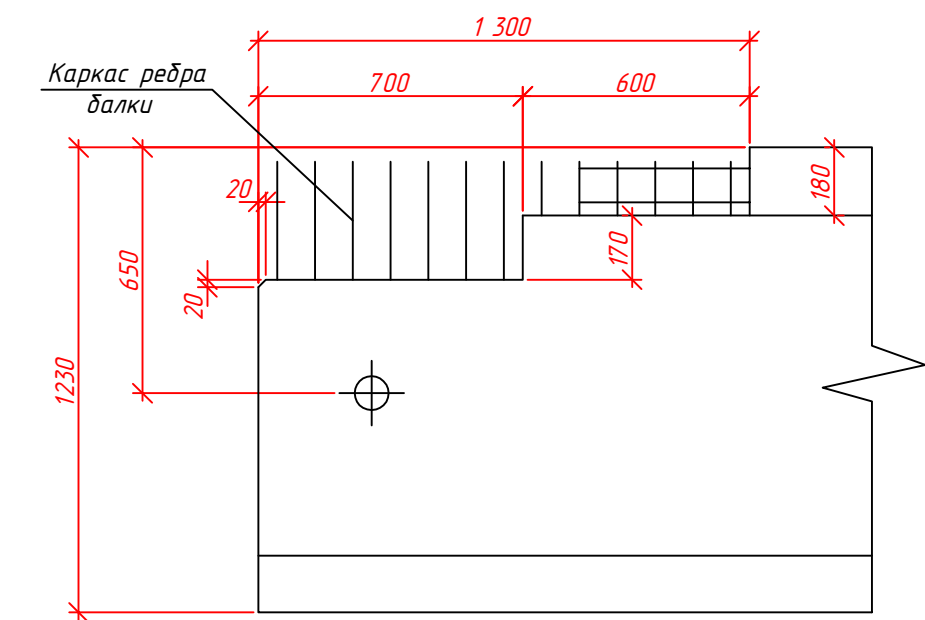
1. Армирование балок принимать по т.п. серии 3.503.1-81.7-1 как для балок Б2100.140.123-5В.АIII-1.

						53/11- ДХ-Р			
						Строительство автомобильной дороги Сургут - Салехард, участок объезд г. Надыма			
Изм.	Кол.уч.	Лист	№ док.	Подпись	Дата	Рабочая документация Искусственные сооружения	Стадия	Лист	Листов
Разработал	Урубов А.В.				10.18		Р	22	
Проверил	Паздерин А.Д.				10.18	Балка пролетного строения Б2100.140.123-2В.АIII-1 Б2100.140.123-2В.АIII-1-2 Опалубочный чертеж			
							ООО "Геодорпроект"		

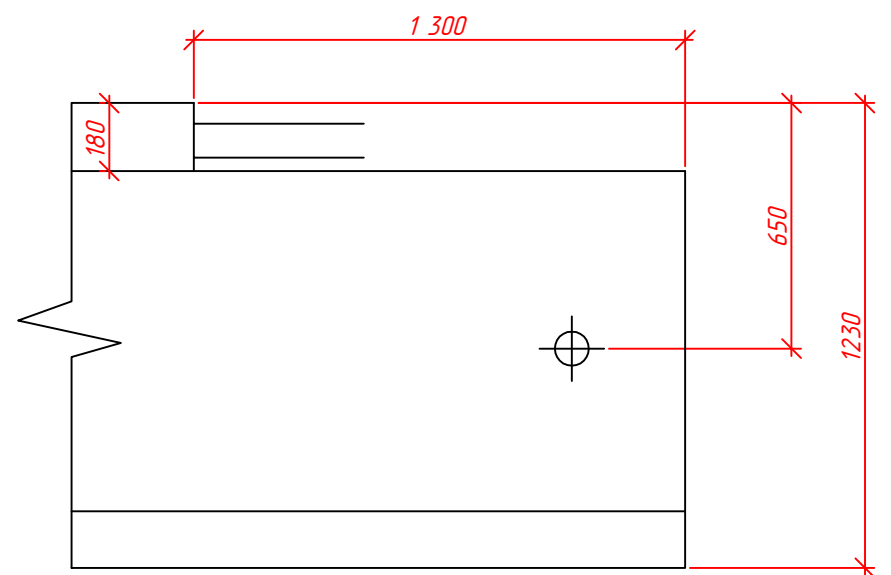
Балка Б1500.140.123-2В.АIII-1
Балка Б1500.140.123-2В.АIII-1-2
Балка Б1500.140.123-2В.АIII-1-3



1



2



1. Армирование балок принимать по т.п. серии 3.503.1-81.7-1 как для балок Б1500.140.123-5В.АIII-1.
2. Расстановка закладных деталей для Б1500.140.123-5В.АIII-1-3 симметрично относительно оси балки Б1500.140.123-5В.АIII-1-2.

						53/11- ДХ-Р			
						Строительство автомобильной дороги Сургут - Салехард, участок объезд г. Надыма			
Изм.	Кол.уч.	Лист	№ док.	Подпись	Дата	Рабочая документация Искусственные сооружения	Стадия	Лист	Листов
Разработал	Урубов А.В.				10.18		Р	23	
Проверил	Паздерин А.Д.				10.18	Балка пролетного строения Б1500.140.123-2В.АIII-1, Б1500.140.123-2В.АIII-1-2 Б1500.140.123-2В.АIII-1-3 Опалубочный чертеж			
						ООО "Геодорпроект"			