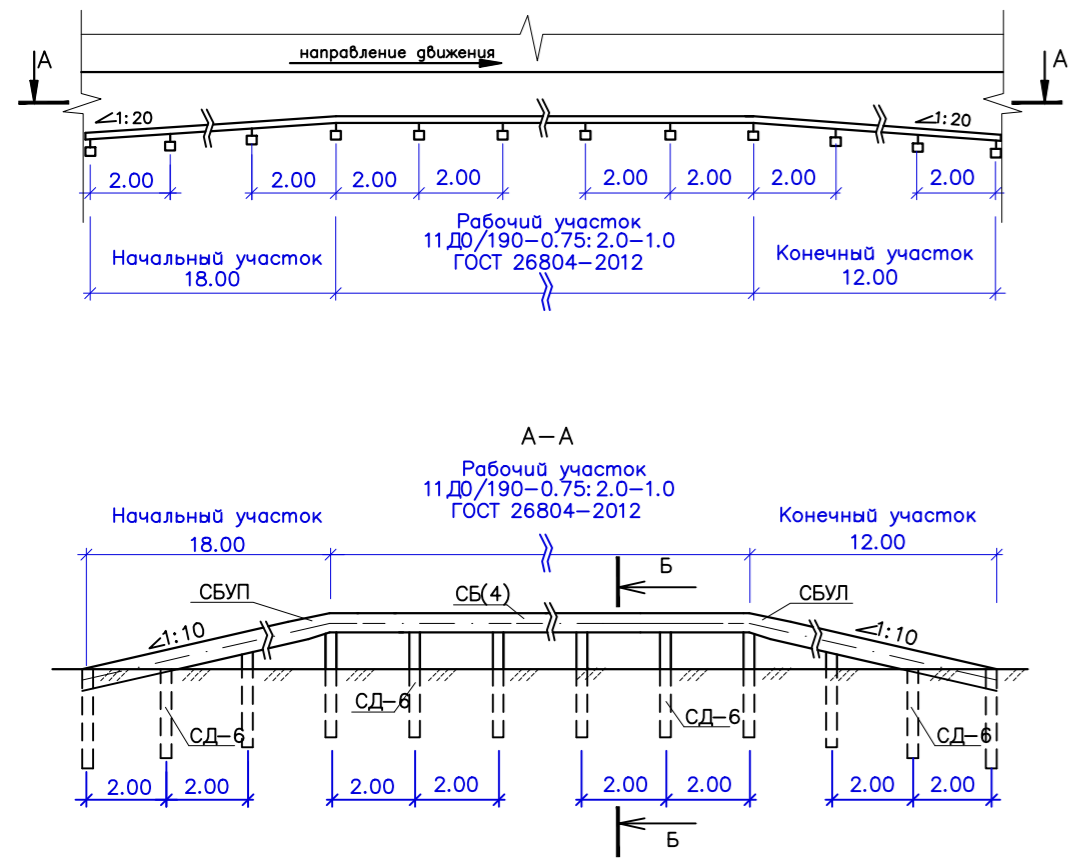


Схема расположения одностороннего барьерного ограждения



Конструкция одностороннего барьерного ограждения

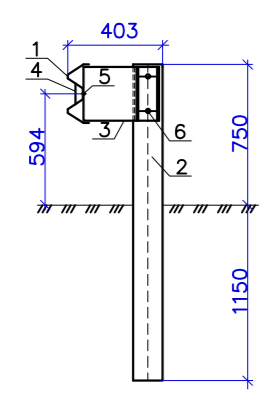
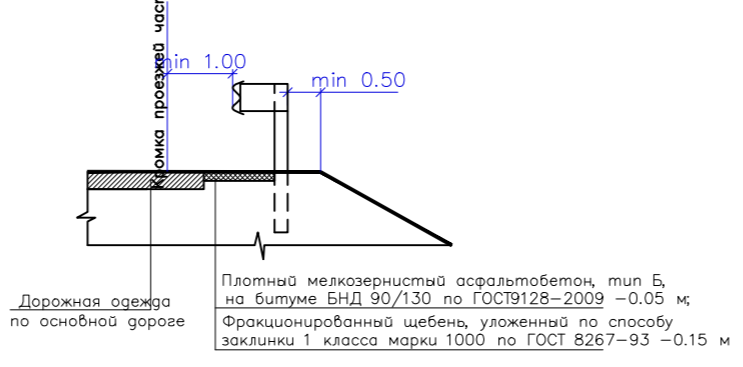


Схема установки барьерного ограждения



Экспликация к разрезу Б-Б

Поз	Наименование
1	Секция балки СБ
2	Стойка дорожная СД
3	Консоль-амортизатор КА
4	Элемент светоотражающий ЭС
5	Болт М16х45.5.8 ГОСТ7802. Гайка М16 ГОСТ5915
6	Болт М16х30.5.8 ГОСТ7796. Гайка М16 ГОСТ5915

Спецификация элементов ограждения

Элемент участка	Единица измерения	Основная дорога											
		Одностороннее барьерное ограждение											
		Участок №1	Участок №2	Участок №3	Участок №4	Участок №5	Участок №6	Участок №7	Участок №8	Участок №9	Участок №10	Участок №11	Участок №12
Начальный участок													
Стойка дорожная СД-7	шт.	18	9	18	9	-	18	18	9	-	9	9	9
Консоль-амортизатор КА	шт.	18	9	18	9	-	18	18	9	-	9	9	9
Стойка балка угловая правая СБУП	шт.	2	1	2	1	-	2	2	1	-	1	1	1
Стойка балка СБ	шт.	8	4	8	4	-	8	8	4	-	4	4	4
Элемент светоотражающий ЭС	шт.	10	5	10	5	-	10	10	5	-	5	5	5
Рабочий участок													
Стойка балка СБ	шт.	10	63	30	58	42	152	56	15	8	3	27	64
Стойка дорожная СД-7	шт.	22	127	62	117	85	306	114	31	17	7	55	129
Консоль-амортизатор КА	шт.	22	127	62	117	85	306	114	31	17	7	55	129
Элемент светоотражающий ЭС	шт.	10	63	30	58	42	152	56	15	8	3	27	43
Конечный участок													
Стойка дорожная СД-7	шт.	12	6	12	-	6	12	12	6	-	6	6	-
Консоль-амортизатор КА	шт.	12	6	12	-	6	12	12	6	-	6	6	-
Стойка балка угловая левая СБУЛ	шт.	2	1	2	-	1	2	2	1	-	1	1	-
Стойка балка СБ	шт.	4	2	4	-	2	4	4	2	-	2	2	-
Элемент светоотражающий ЭС	шт.	6	3	6	-	3	6	6	3	-	3	3	-

Примечание: Ведомость и спецификация элементов барьерного ограждения представлена для 1 и 2 пусковых комплексов вместе

431/14- ДХ- ТКР. АД2. ГЧ7	
Реконструкция автомобильной дороги Сурут - Салехард, участок Коротчаево - Новый Уренгой	
Изм. Кол. Улус Нгон	Погли Дамба
Разработано	03.16
Проверено	03.16
ГИП	03.16
Схема расположения и конструкция одностороннего барьерного ограждения	
Н. контрол.	Вишняков