

Проект:  
№ проекта:

Выполнен: 2013-04-22  
Выполнен:



Технические данные  
Погружной насос, водоотведение FA 10.78Z

с мотором  
T 24-4/29K

Насос					
Тип насоса	FA 10.78Z		Тип монтажа	Устройство для монтажа 2	
О раб. колеса	Максимальный	450 mm	Свободный проход	DN150L/2RK 6048176	
	Стандартный	370 mm		80 mm	
	Изготов.	370 mm		Всас.патрубок	Ном. давление FN10
	Минимальный	330 mm			Ном. диаметр DN100
Номинальная скорость	1450 1/min	Напор.патрубок	Стандарт EN1092-2-S		
Частота	50 Hz		Ном. давление FN10		
Тип рабочего колеса	Двухканальное	Стандарт EN1092-2-D	Ном. диаметр DN100		
Конструкция рабочего колеса	Закрото		Стандарт EN1092-2-D		
Вес					
Вес насосной части	макс. 171 kg	Общий вес агрегата	макс. 404 kg		
Вес мотора	233 kg				
Материалы					
Корпус насоса	EN-GJS-500-7	Всасывающий патрубок	EN-GJL-250		
Неподвижное упл. кольцо	1.4308				
Рабочее колесо	EN-GJS-500-7				
Подвижное л. кольцо	1.4462/1.4470				
Двигатель					
Тип мотора	T 24-4/29K	Число полюсов	4		
Номинальная мощность	25 kW	Ном. частота вращения	1450 1/min		
Потр. эл. мощность при ном. мощности			28,5 kW		
Номинальное напряжение			380 ~3 V		
Потр. ток при ном. мощности			53 A		
КПД мотора при номинальной мощности			88 %		
Сos Ф	0,83	Номинальная частота тока	50 Hz		
Сos Ф при пуске		Режим при погружной установке	S1		
Пусковой ток, прямой пуск	340 A	Режим при "сухой" установке			
Пуск. ток, Звезда-Треугольник	113 A	Мах. Температура жидкости	313 K		
Пусковой момент	403 Nm	Мах. Частота включения в час	15		
Момент инерции	0,1153 kg m²	Вид защиты	IP 68		
Выбранный вид взрывозащиты	--	Ex - номер	--		
Ex - обозначение	--				
Кабель для подключения мотора	4x10 + 2x1,5 NSSHOU				
Данные рабочей точки					
Расход	58 m³/h	Жидкость	Чистая вода		
Напор	47,6 m	NPSH - требуемый насос	3 m		
Мощность на валу P <sub>2</sub>	16,6 kW	Число оборотов	1438 1/min		
КПД насоса	45,4 %	Общий КПД	= $\frac{P_2 \cdot \text{КПД насоса}}{P_1}$		
Потребление мощности P <sub>1</sub>	19 kW				

Проект:  
№ проекта:

Выполнен: 2013-04-22  
Выполнен:



Технические данные  
Погружной насос, водоотведение FA 10.78Z

с мотором  
T 24-4/29K

Текст заявки

Погружной фекальный насос выполнен как моноблочный погружной агрегат, вертикальная установка насоса, для перекачивания неочищенных сточных вод которые не воздействуют на насос не химически не механически. Насос с радиально расположенным напорным патрубком и осевым входом. Удобный для обслуживания благодаря отдельно выполненному двигателю и корпусу насоса. Производительность насоса гарантируется согласно стандарту ISO 9906 Annex A

Погружной двигатель, выдерживающий давление, двойное торцевое уплотнение в кассете EMU, отдельная камера уплотнений, заполненная медицинским белым маслом.

Камера двигателя сухая. Уплотнение вала двигателя при помощи двойного, износостойкого торцевого уплотнения, независимого от направления вращения, изготовленного из карбида кремния, как закрытое устройство, в кассете из нержавеющей стали. Оба уплотнения в уплотнительной кассете смазываются и охлаждаются медицинским белым маслом. Кабели электропитания и контроля заливаются герметизирующей смолой

для дополнительной защиты против протечек. Защита обмотки двигателя осуществляется при помощи термисторы.

Оба закрытых подшипника не требуют ухода и наполнены высококачественной смазкой.

Возможна установка датчика влажности с электродом для контроля за протечками. Все части из чугуна. Вал и соединяющие элементы из нержавеющей стали.

Проект:  
№ проекта:

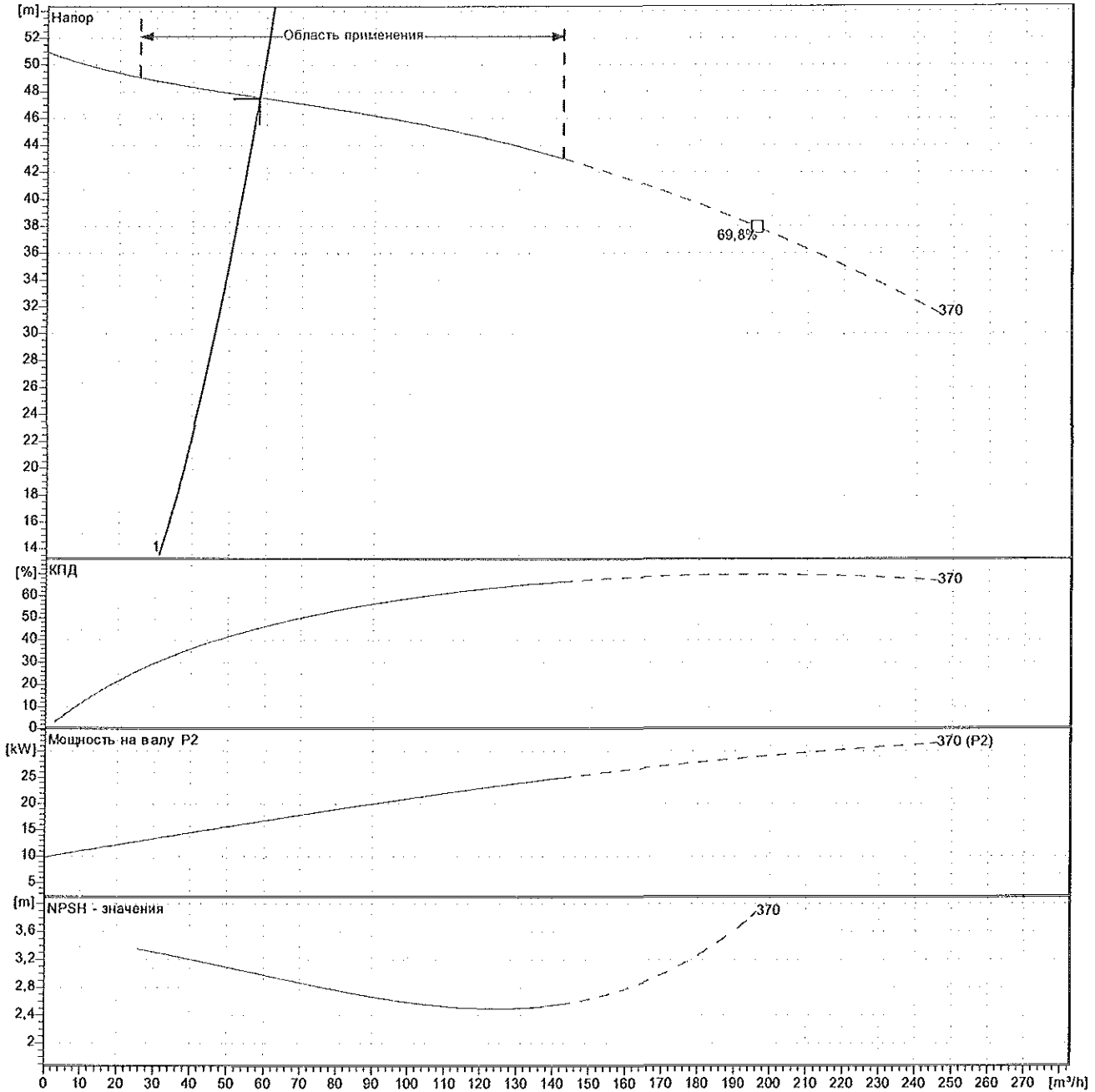
Выполнен: 2013-04-22  
Выполнен:



Характеристики  
Погружной насос, водоотведение FA 10.78Z

с мотором  
T 24-4/29K

Мощностные показатели по: Чистая вода [100%]; 293K; 998,19kg/m<sup>3</sup>; 1,0004mm/s  
Tolerance as per ISO 9906 / Annex A.2



Насос			Данные рабочей точки		
Ø раб. колеса	Изготов.	370 mm	Расход	58	m <sup>3</sup> /h
Ном. число оборотов		1450 1/min	Напор	47,6	m
Частота		50 Hz	Мощность на валу P <sub>2</sub>	16,6	kW
Тип рабочего колеса		Двухканальное	КПД насоса	45,4	%
<b>Мотор</b>			Потребление мощности P <sub>1</sub>	19	kW
Номинальная мощность		25 kW	NPSH - требуемый насос	3	m
Выбранный вид взрывозащиты		--	Число оборотов	1438	1/min

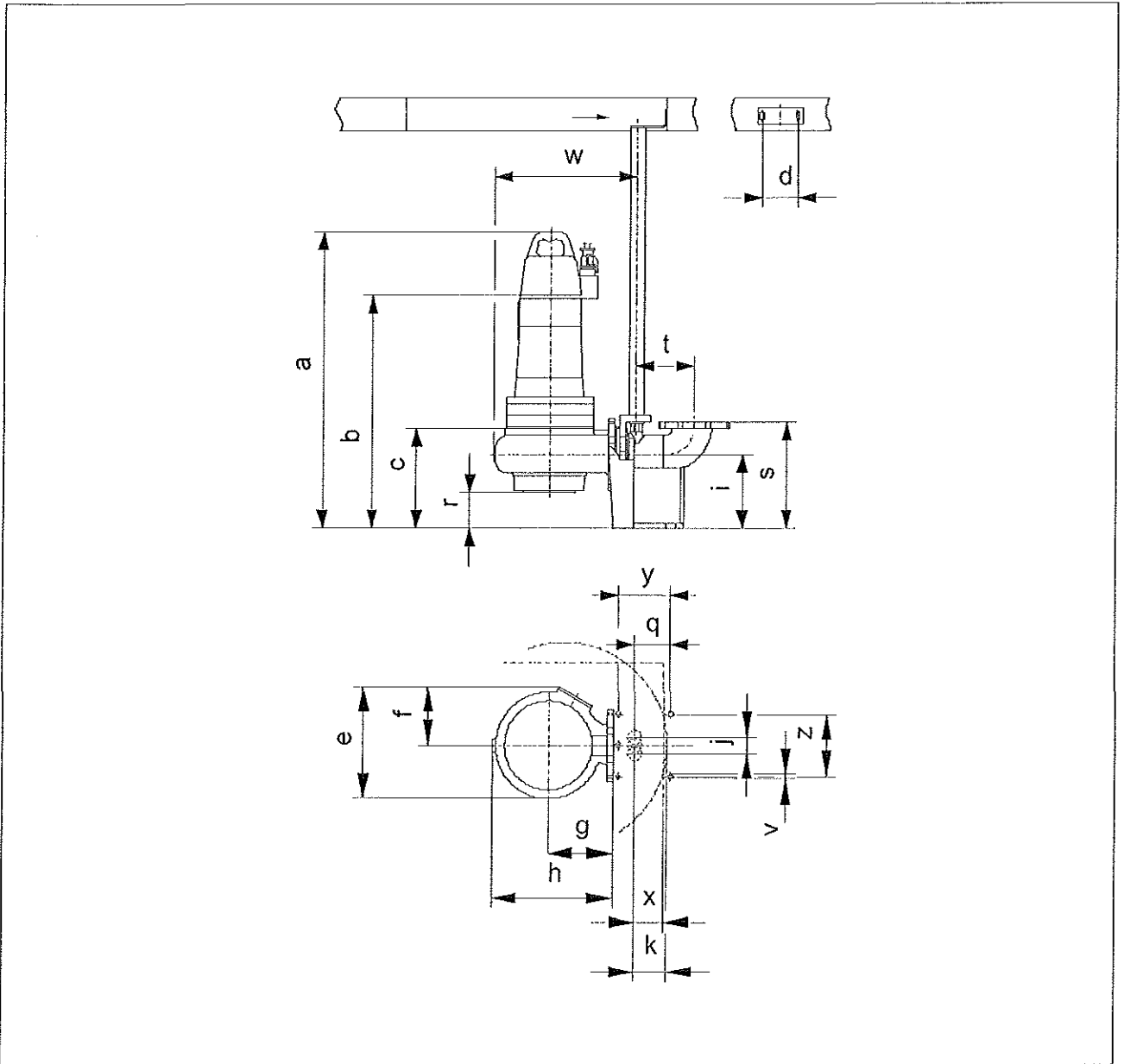
Проект:  
№ проекта:

Выполнен: 2013-04-22  
Выполнен:



Технические данные  
Погружной насос, водоотведение FA 10.78Z

с мотором  
T 24-4/29K



Размеры в mm				Подключения
a	1324	r	183	всасыв. патрубков
b	1071	s	465	
c	393	t	220	DN100
d	110	v	18	FN10
e	563	w	754	нап. патрубков
f	295	x	90	
g	350	y	210	DN100
h	635	z	240	FN10
i	320			Устройство для монтажа 2 DN150L/2RK 6048176
j	50			
k	96			
q	149			