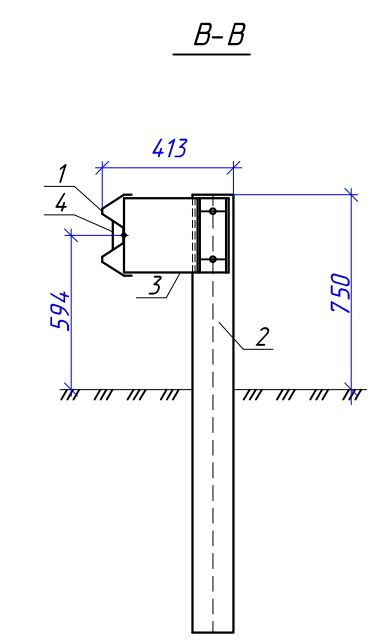


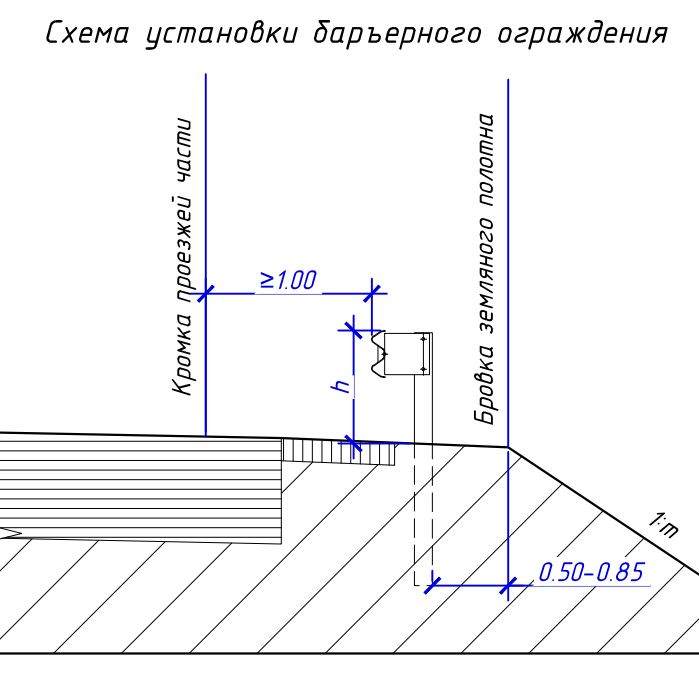
Экспликация к разрезу Б-Б

Поз	Наименование
1	Секция балки СБ (толщина 3мм)
2	Стойка дорожная СД-1.6Ш12 для У1 и СД-1.6Ш16 для У2
3	Консоль-амортизатор нижний КН
4	Элемент светоотражающий ЭС



Экспликация к разрезу В-В

Поз	Наименование
1	Секция балки СБ (толщина 4мм)
2	Стойка дорожная СД-1.6Д14
3	Консоль-амортизатор нижний КН
4	Элемент светоотражающий ЭС



- Примечания:
1. Конструкция барьерного ограждения принята по СТО 05765820-007-2017 "Ограждения дорожные удерживающие боковые барьерного типа для автомобилей", соответствуют ГОСТ 52289-2019 и ГОСТ 33128-2014.
 2. Вид профиля стоек: для рабочих участков - швеллер №12 и №16, для переходных участков - двутавр №14.
 3. Переходный участок принят в соответствии с СП34.13330.2012 длиной 8,0м, шаг стоек - 1,0м.
 4. Все металлические элементы ограждения изготавливаются с покрытием методом горячего оцинкования.
 5. Секции балки следует изготавливать из стального гнутого профиля с маркой стали С245 по ГОСТ 27772.

Местоположение	от ПК+	до ПК+	Протяжение, м	Одностороннее барьерное ограждение, длина				УУС	Примечание
				начальный участок	рабочий участок	конечный участок	переходный участок		
Основная дорога (правая обочина)									
	3+52	4+87	135.00	18	105	12		У1	Участок №1
	7+51	7+72	21.00	18	3			У1	Участок №2
	7+72	10+21	249.00		249			У2	Участок №3
	10+21	10+48	27.00		15	12		У1	Участок №4
	16+23	16+59	36.00	18	6	12		У1	Участок №5
	25+02	27+09	207.00	18	189			У1	Участок №6
	27+09	28+97	188.00		180		8	У2	Участок №7
	31+17	33+02	185.00		165	12	8	У2	Участок №8
	39+42	40+83	141.00	18	111	12		У1	Участок №9
	44+82	46+63	181.00	18	151	12		У1	Участок №10
	58+32	58+68	36.00	18	6	12		У1	Участок №11
	64+67	65+03	36.00	18	18			У1	Участок №12
	65+03	65+11	8.00				8	У2	Участок №13
	65+23	65+31	8.00				8	У2	Участок №14
	65+31	66+24	93.00		81	12		У1	Участок №15
	74+16	74+58	42.00	18	12	12		У1	Участок №16
	77+92	80+02	210.00	18	180	12		У1	Участок №17
ИТОГО слева:			1803	180	1471	120	32		
Основная дорога (левая обочина)									
	16+29	16+65	36.00		6	18		У1	Участок №1
	25+47	27+69	222.00		210			У1	Участок №2
	27+69	28+97	128.00		120		8	У2	Участок №3
	31+17	31+25	8.00				8	У2	Участок №4
	31+25	33+20	195.00		177	18		У1	Участок №5
	39+95	40+31	36.00	12	6	18		У1	Участок №6
	45+89	46+25	36.00	12	6	18		У1	Участок №7
	51+98	52+49	51.00	12	21	18		У1	Участок №8
	58+29	58+65	36.00	12	6	18		У1	Участок №9
	64+73	65+03	30.00	12	18			У1	Участок №10
	65+03	65+11	8.00				8	У2	Участок №11
	65+23	65+31	8.00				8	У2	Участок №12
	65+31	66+39	108.00		90	18		У1	Участок №13
	76+37	78+59	222.00	12	192	18		У1	Участок №14
	79+29	79+65	36.00	12	6	18		У1	Участок №15
ИТОГО справа:			1160.00	108.00	858.00	162.00	32.00		
ВСЕГО:			2963.00	288.00	2329.00	282.00	64.00		

01/2022-РД-АД.ГЧ12

Капитальный ремонт автомобильной дороги Сургут - Салехард, участок Пуровск - Коротчаево

Изм.	Кол.ч	Лист	Ндок	Подпись	Дата
Разработал	Кивацкая			<i>[Signature]</i>	05.22
Проверил	Гудайдуллин			<i>[Signature]</i>	05.22
ГИП	Кашпар			<i>[Signature]</i>	05.22
Н. контроль	Вишнякова			<i>[Signature]</i>	05.22

Рабочая документация

Стадия	Лист	Листов
Р		1

Схема расположения и конструкция одностороннего барьерного ограждения

ООО "НПФ "Дорцентр"

Копировал Формат А4 х 4