

Схема расположения  
одностороннего ограждения  
Тип 1

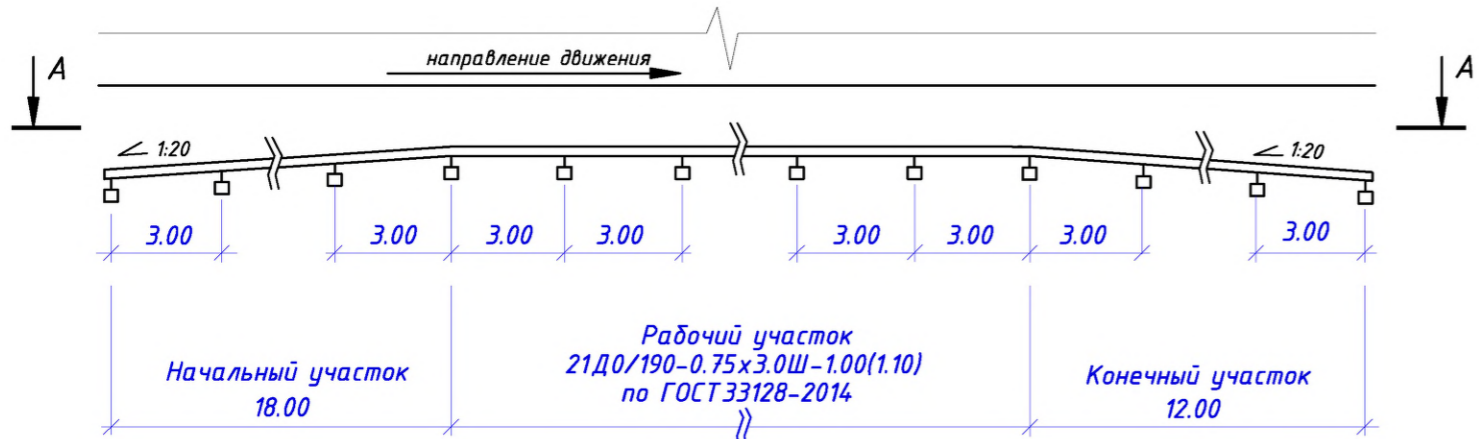
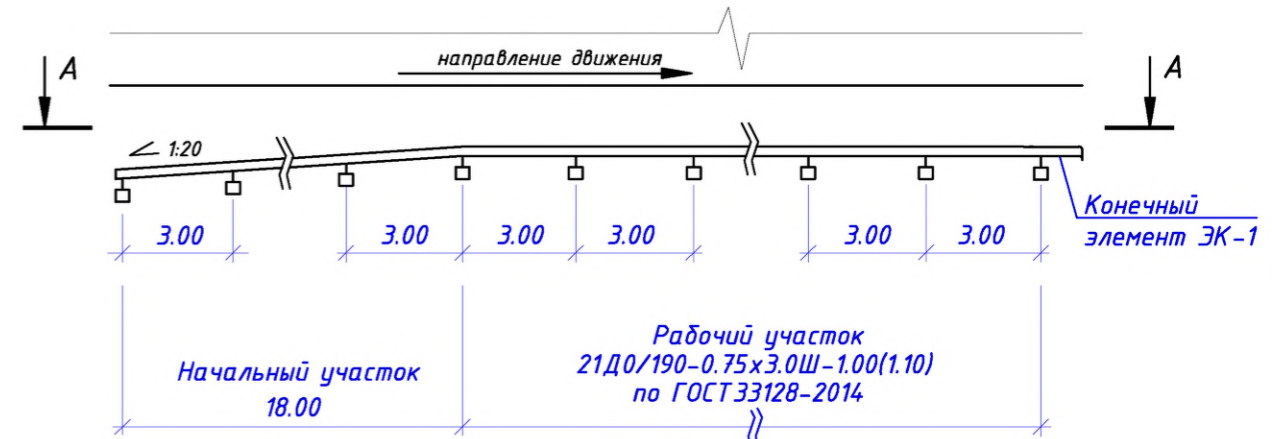
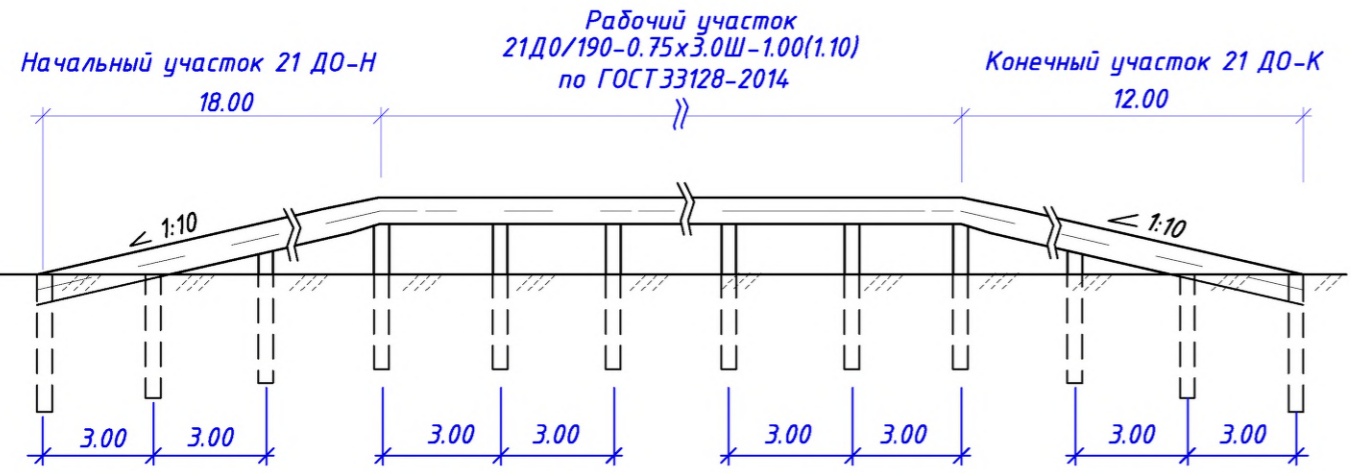


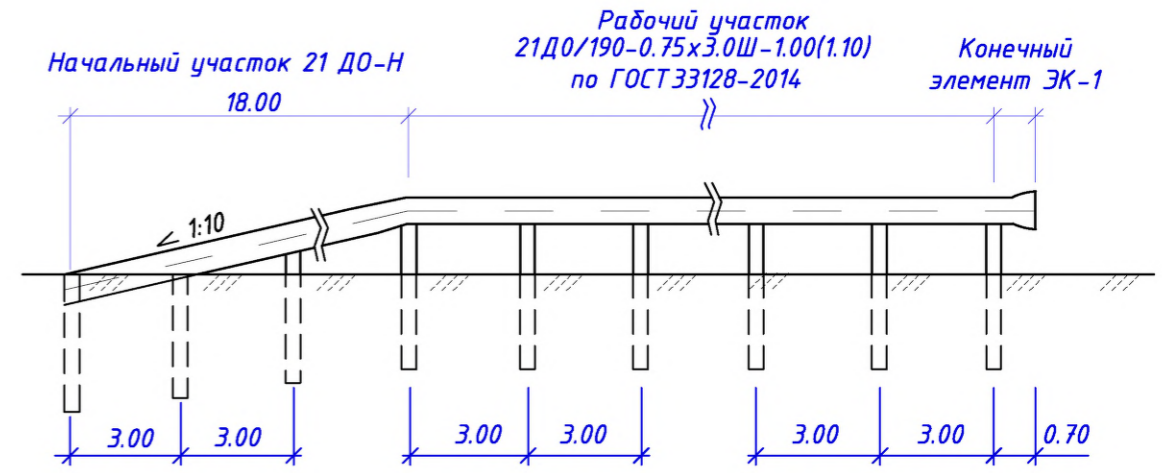
Схема расположения  
одностороннего ограждения  
Тип 2



A-A



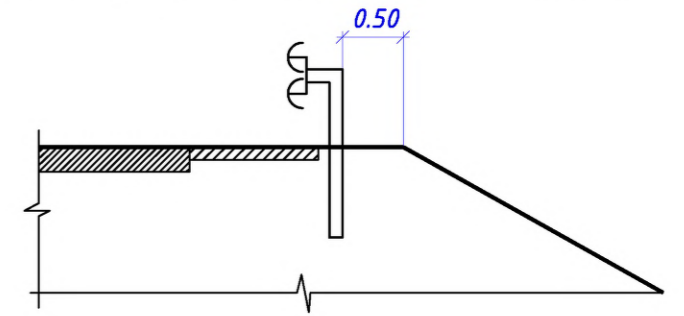
A-A



Ведомость установки барьерного ограждения

Местоположение				Протяжение, м	Наименование участка				УС		№ участка	
Слева		Справа			Начальный	Рабочий	Конечный	Конечный элемент (ЭК-1)	УС	п.м.		
от ПК+	до ПК+	от ПК+	до ПК+	м	п.м.	п.м.	п.м.	шт	п.м.	УС	п.м.	№ участка
1	2	3	4	5	6	7	8	9	10	11	12	13
643+37	644+43	-	-	106,00	18	76	12	-	-	У2	106,00	1
645+46.15	648+40.85	-	-	294,70	18	276	-	1	0.7	У2	294,70	2
649+52	650+58	-	-	106,00	18	76	12	-	-	У2	106,00	3
651+12.50	652+43.20	-	-	130,70	18	112	-	1	0.7	У2	130,70	4
652+98.80	656+17.50	-	-	318,70	18	300	-	1	0.7	У2	318,70	5
656+74.70	657+51.10	-	-	76,40	-	75	-	2	1.4	У2	76,40	6
657+71.40	659+04.10	-	-	132,70	18	114	-	1	0.7	У2	132,70	7
ВСЕГО по 7 этапу:				1165,20	108	1029,00	24	6	4,2	У2	1165,20	

Схема установки барьерного ограждения



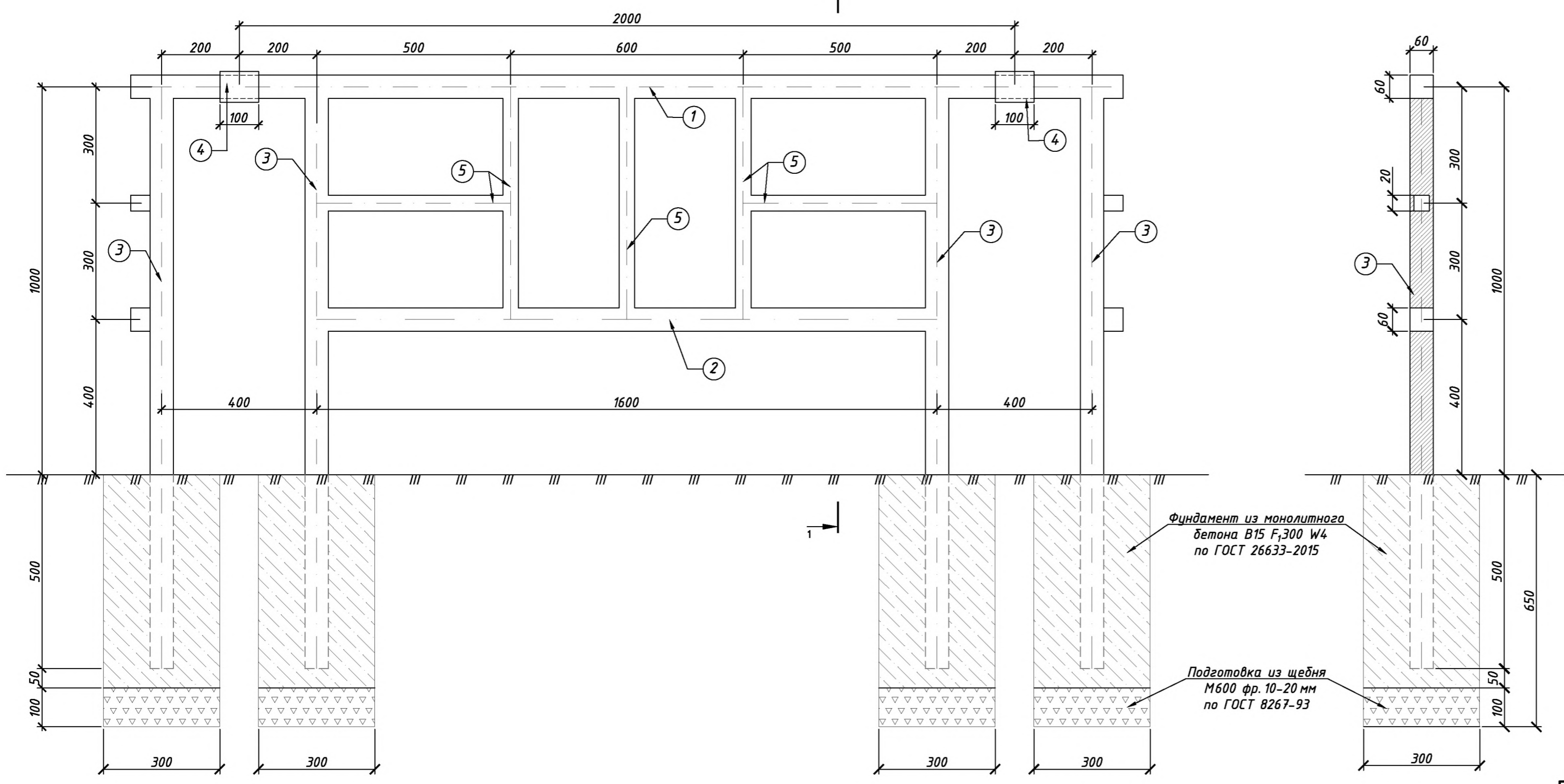
Примечания  
 1 Конструкция барьерного ограждения соответствует ГОСТ Р 52289-2019 и ГОСТ 33128-2014;  
 2 Маркировка ограждения, рабочая ширина и динамический прогиб приняты по СТО 03910056-001-2018;  
 3 Вес 1 пог. метра принятого ограждения составляет: У2(190)-20.8кг.

01672000034190081890001-7-АД.47							
Реконструкция автомобильной дороги Сургут - Салехард, участок ж.-д. ст. Ныда - Пангоды 7 этап							
Изм.	Кол.уч.	Лист	Идок	Подп.	Дата		
Разраб.	Фоминцев			Фоминцев	07.23		
Проверил	Фоминцева			Фоминцев	07.23		
Н.контр.	Вишнякова			Вишнякова	07.23		
ГИП	Кашпор			Кашпор	07.23		
Автомобильная дорога					Стадия	Лист	Листов
					Р	12	
Схема расположения и конструкция одностороннего барьерного ограждения					ООО НПФ "Дорцентр"		
Копировал					Формат А3		

Согласовано  
Взам. инв. №  
Подп. и дата  
Инв. № подл.

Перильное пешеходное ограждение ограничивающего типа

Ф А С А Д  
М 1:10



№ п/п	Обозначение	Наименование	Длина, м	Масса ед. (пог.м), кг	Общий вес, кг
1	ГОСТ 30245-2003	Верхний поручень - труба стальная квадратная 60x60x4	2,000	6.72	13.44
2	ГОСТ 30245-2003	Нижний поручень - труба стальная квадратная 60x60x4	1,600	6.72	10.75
3	ГОСТ 30245-2003	Стойки - труба стальная квадратная 60x60x4	3,000	6.72	20.16
4	ГОСТ 30245-2003	Муфта - труба стальная квадратная 80x80x4	0,200	9.34	1.87
5	ГОСТ 8639-82	Поручни заполнения - труба стальная квадратная 40x40x2	2,800	2.35	6.58
Итого секция перильного ограждения ограничивающего типа:					52.80

Фундамент из монолитного бетона В15 F<sub>300</sub> W4 по ГОСТ 26633-2015

Подготовка из щебня М600 фр. 10-20 мм по ГОСТ 8267-93

Примечания

- Для обеспечения безопасности пешеходного движения проектной документацией предусматривается установка ограничивающего пешеходного ограждения у внутреннего края тротуара на расстоянии 0.30 м от лицевой поверхности бортового камня.
- Бетон омоноличивания фундамента - В15 F<sub>300</sub> W4 принят по ГОСТ 26633-2015.
- Щебень М600 фр. 10-20 мм - принят по ГОСТ 8267-93.
- Покрытие - Цинк - Цгор 80 мкм.
- Строительная длина одной секции перильного ограждения составляет - 2000 мм.
- Размеры на чертеже даны в миллиметрах.

01672000034190081890001-7-АД.Ч8					
Реконструкция автомобильной дороги Сургут - Салехард, участок ж.-д. ст. Ныда - Пангоды 7 этап					
Изм.	Кол.уч	Лист	Ндок	Подп.	Дата
Разраб.	Фоминцев	07.23			
Проверил	Фоминцева	07.23			
Автомобильная дорога				Стадия	Лист
				Р	13
Н.контр. Вишнякова				07.23	Конструкция перильного пешеходного ограждения ограничивающего типа
ГИП Кашпор				07.23	
				ООО НПФ "Дорцентр"	

Согласовано  
Взам. инв. №  
Подп. и дата  
Инв. № подл.