

№	Технические и технологические параметры	Значения
1	2	3
1.16	Требования к гарантийному сроку и сроку эксплуатации	Гарантийный срок – не менее 24 месяцев Срок эксплуатации – не менее 15 лет
1.17	Дополнительные требования к комплектации	1) Сертификат соответствия 2) Руководство по эксплуатации на шкаф 3) Акт о проведенных испытаниях на заводе-изготовителе 4) Сертификат соответствия (на комплектующие (электрооборудование)) 5) Паспорт (на комплектующие (электрооборудование)) 6) Комплект ЗИП (1 компл.) 7) Конструкторская документация на шкаф (общий вид с перечнем и с расположением приборов, аппаратуры и электрооборудования, перечень ЗИП, таблица соединений) (Прим. <input type="checkbox"/> при отсутствии документа предоставление информационного письма завода-изготовителя о необходимости оформления (применения) обязательно)

2. Необходимые требования, параметры. Основные технические характеристики

2.1	Электропитание	220/380 В переменного тока
2.2	Тип исполнения (в т.ч. с указанием типового (серийного), нетипового (индивидуального изготовления), по исполнению для поставки на внутренний рынок или на экспорт, при необходимости по устойчивости к воздействию агрессивной среды)	1) Общего назначения 2) Нетипового изготовления 3) Для поставки на внутренний рынок; 4) Антивандалного исполнения
2.3	Вариант исполнения	1) Общего назначения 2) Напольный 3) Одностороннего обслуживания 4) Антивандалного исполнения 5) Установка на цоколь 6) Аппараты управления устанавливаются внутри шкафа за дверь 7) Наличие обогрева приборов внутри шкафа
2.4	Степень защиты от внешних воздействий	IP54* / IP54** (* прим. <input type="checkbox"/> для комплектующих, установленных на поверхности корпуса шкафа, ** прим. <input type="checkbox"/> для корпуса шкафа)
2.5	Требования к материалам деталей шкафа	1) Согласно условий размещения (смотри п.1.4–п.1.10) 2) Материал корпуса – листовая сталь 3) Материал комплектующих – согласно технических требований документации завода-изготовителя комплектующих

Согласовано

Инф. N подл. | Подпись и дата | Взам. инф. N

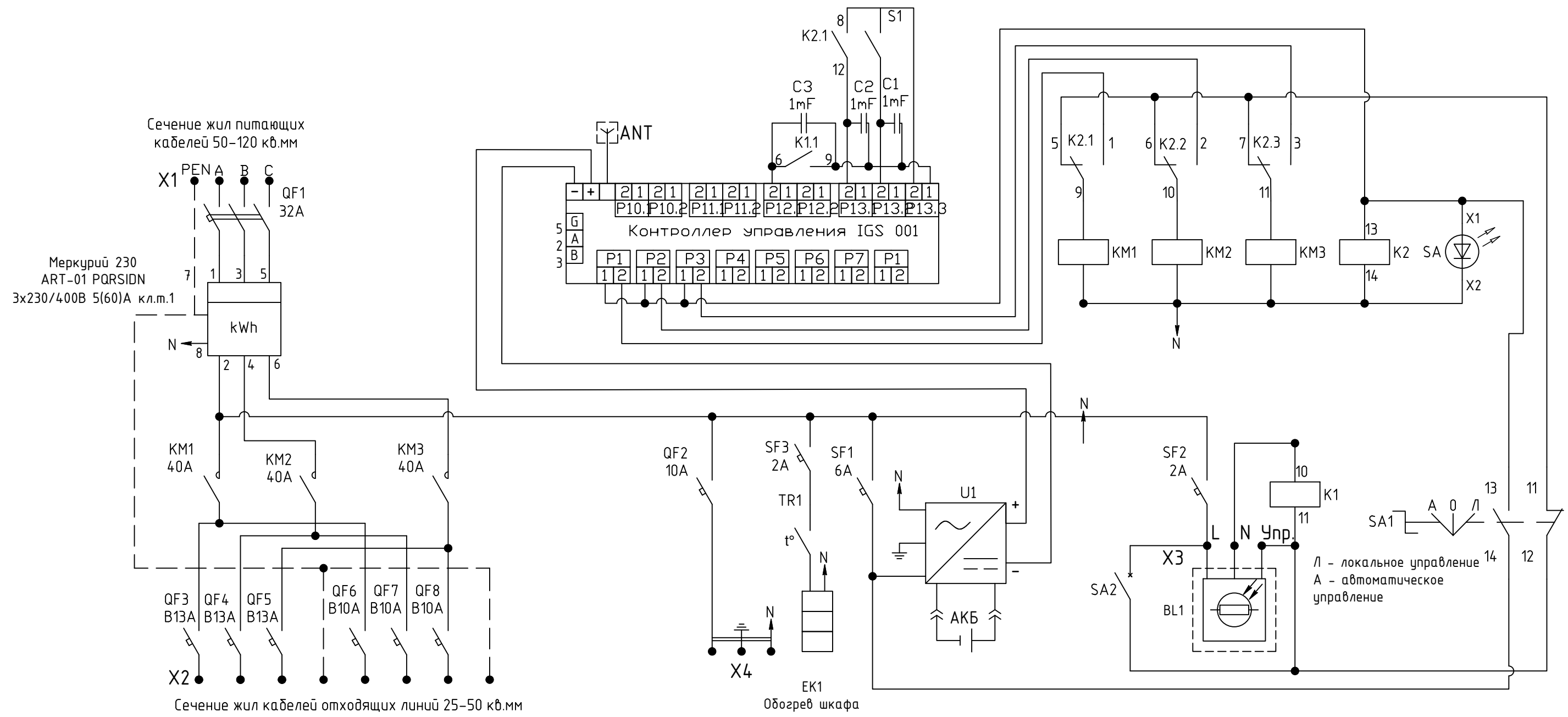
Изм	Кол.уч.	Лист	№ док	Подпись	Дата	01903000108200008090001-ТКР6.2.0Л	Лист
							2

№	Технические и технологические параметры	Значения
1	2	3
3. Дополнительные требования		
3.1	Другое	1) Комплектная поставка шкафов 2) Наличие заводского номера на корпусе 3) Наличие таблички с маркировкой на корпусе 4) Комплектность шкафов согласно чертежей л.4* 5) Схема соединений шкафов согласно чертежей л.4* **прим. – указанные документы входят в состав 01903000108200008090001-ТКР6.1-0/12
3.2	Обозначение по спецификации (применение рекомендуемого или аналогичного)	ШУ02
3.3	Завод-изготовитель* (*прим. – указывается для серийного оборудования)	Согласно конкурса

Согласовано			

Инф. N подл.	
Подпись и дата	
Взам. инф. N	

Изм	Кол.уч.	Лист	№ док	Подпись	Дата	01903000108200008090001-ТКР6.2.0/1	Лист
							3



Примечания.

1. Все аппараты управления (переключатели, кнопки и т.д.) устанавливаются внутри шкафа (за дверью)
2. Корпус шкафа в антивандальном исполнении.

Создано	
Взам. инв. N	
Подпись и дата	
Инв. N подл.	

Изм.	Кол.уч.	Лист	№ док.	Подпись	Дата

01903000108200008090001-ТКР6.1.0Л

Лист

4