
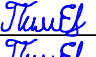




№	Технические и технологические параметры	Значения
1	2	3
1. Общие сведения		
1.1	Размещение оборудования (в помещении, на улице)	Наружная установка
1.2	Габаритные размеры, м, (ширина, глубина, высота)	800 x 400 x 1800
1.3	Назначение оборудования (в т.ч. с указанием категории: замена старого или новый объект)	Шкаф управления освещением
1.4	Место установки оборудования (на открытой площадке, в отапливаемых помещениях, не отапливаемые помещения)	На улице
1.5	Климатическое исполнение и категория размещения по ГОСТ 15150-69	Х/Л1
1.6	Допустимая сейсмичность в баллах	6
1.7	Район по давлению ветра по СНиП 2.01.07-85	3
1.8	Район по весу снегового покрова по СНиП2.01.07-85	2
1.9	Параметры окружающей среды в зоне размещения:	
	1) Температура максимальная теплового периода года	38
	2) Температура минимальная холодного периода года	-45
	3) Влажность воздуха среднегодовая	71,4%
1.10	Класс взрывоопасной зоны размещения:	
	- по ПУЭ, - по Федеральному закону № 123-ФЗ	1) Не взрывоопасная 2) Не взрывоопасная
1.11	Требования к антикоррозионной защите оборудования	1) Согласно условий размещения (смотри п.1.4-п.1.9) 2) Покрытие поверхности корпуса шкафа – порошковая окраска
1.12	Комплектность оборудования	1) В объеме комплекта поставки завода-изготовителя 2) Дополнительно согласно указаний п.1.13, п.1.17
1.13	Требования к разрешительной и сопроводительной документации	1) В объеме комплекта поставки завода-изготовителя: - Паспорт 2) Дополнительно согласно указаний п.1.17
1.14	Необходимость пуска-наладочных работ и приемочных испытаний на стенде в заводских условиях (в т.ч. при необходимости с участием представителя заказчика)	Первичная проверка и приемо-сдаточные испытания на заводе-изготовителе (без участия представителя заказчика)
1.15	Необходимость проведения заводом-изготовителем работ:	
	1) Шеф-монтажных работ 2) Пуско-наладочных работ	1) Шеф-монтажные работы – не требуется 2) Пуско-наладочные работы – не требуется

Инв. № подл.	Подпись и дата	Взам. инв. №						01903000108200008090001-ТКР6.4.0/1				
								Автомобильная дорога мкр. 02:19, 02:20, 02:11 северного района г. Новый Уренгой				
			Изм.	Колуч	Лист	Индок.	Подпись	Дата	Наружное электроосвещение 4-й этап	Стадия	Лист	Листов
			Разраб.	Денисов				01.22		П	1	4
			Проверил	Пименова				01.22				
			ГИП	Батт				01.22				
									Опросный лист для заказа ШЧ04	ООО «СиДГеоПрофи»		
			Н.контр.	Калашникова				01.22				

№	Технические и технологические параметры	Значения
1	2	3
1.16	Требования к гарантийному сроку и сроку эксплуатации	Гарантийный срок – не менее 24 месяцев Срок эксплуатации – не менее 15 лет
1.17	Дополнительные требования к комплектации	1) Сертификат соответствия 2) Руководство по эксплуатации на шкаф 3) Акт о проведенных испытаниях на заводе-изготовителе 4) Сертификат соответствия (на комплектующие (электрооборудование)) 5) Паспорт (на комплектующие (электрооборудование)) 6) Комплект ЗИП (1 компл.) 7) Конструкторская документация на шкаф (общий вид с перечнем и с расположением приборов, аппаратуры и электрооборудования, перечень ЗИП, таблица соединений) (Прим. <input type="checkbox"/> при отсутствии документа предоставление информационного письма завода-изготовителя о необходимости оформления (применения) обязательно)

2. Необходимые требования, параметры. Основные технические характеристики

2.1	Электропитание	220/380 В переменного тока
2.2	Тип исполнения (в т.ч. с указанием типового (серийного), нетипового (индивидуального изготовления), по исполнению для поставки на внутренний рынок или на экспорт, при необходимости по устойчивости к воздействию агрессивной среды)	1) Общего назначения 2) Нетипового изготовления 3) Для поставки на внутренний рынок; 4) Антивандалного исполнения
2.3	Вариант исполнения	1) Общего назначения 2) Напольный 3) Одностороннего обслуживания 4) Антивандалного исполнения 5) Установка на цоколь 6) Аппараты управления устанавливаются внутри шкафа за дверью 7) Наличие обогрева приборов внутри шкафа
2.4	Степень защиты от внешних воздействий	IP54* / IP54** (*прим. <input type="checkbox"/> для комплектующих, установленных на поверхности корпуса шкафа, **прим. <input type="checkbox"/> для корпуса шкафа)
2.5	Требования к материалам деталей шкафа	1) Согласно условий размещения (смотри п.1.4–п.1.10) 2) Материал корпуса – листовая сталь 3) Материал комплектующих – согласно технических требований документации завода-изготовителя комплектующих

Согласовано

Взам. инв. N

Подпись и дата

Инв. N подл.

Изм	Кол.уч.	Лист	№ док	Подпись	Дата

01903000108200008090001-ТКР6.4.0Л

Лист

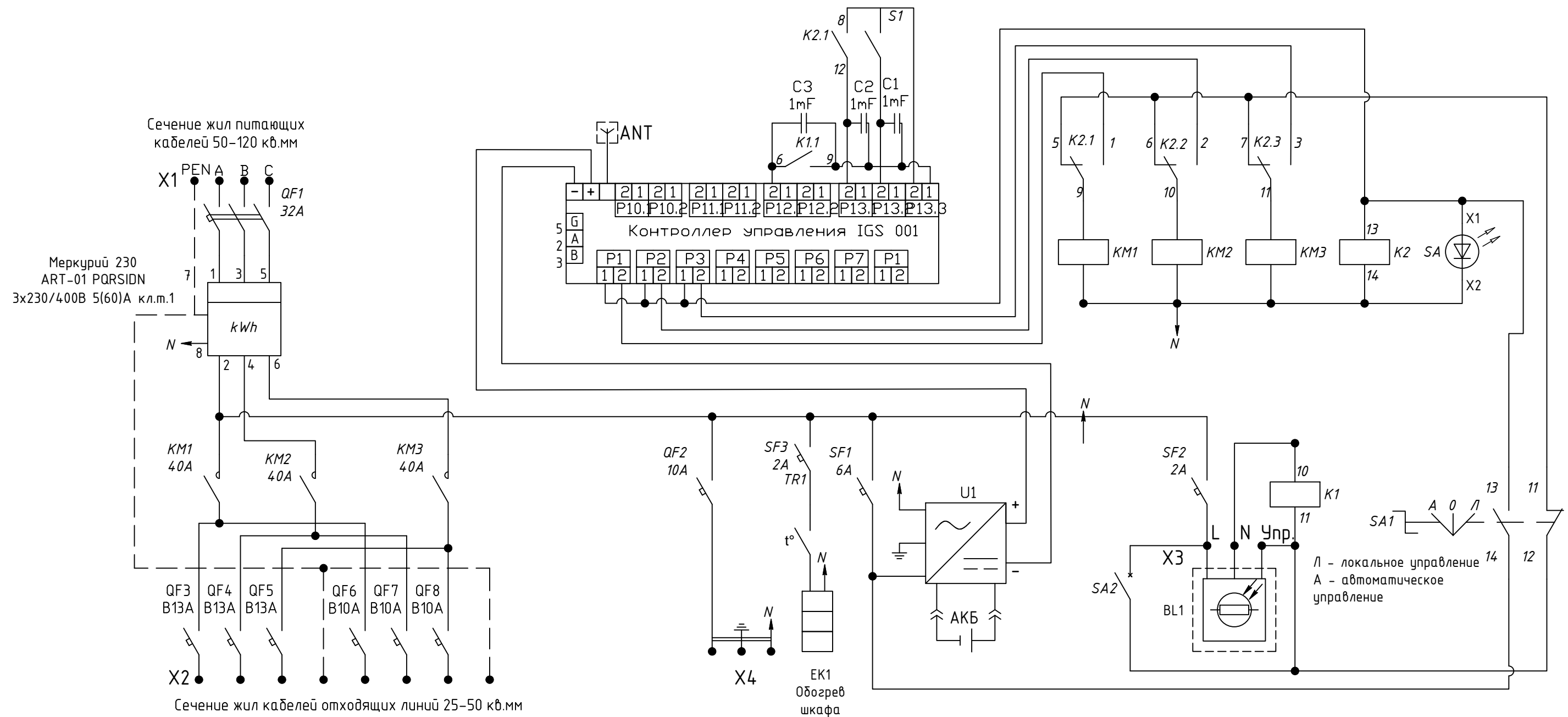
2

№	Технические и технологические параметры	Значения
1	2	3
3. Дополнительные требования		
3.1	Другое	1) Комплектная поставка шкафов 2) Наличие заводского номера на корпусе 3) Наличие таблички с маркировкой на корпусе 4) Комплектность шкафов согласно чертежей л.4* 5) Схема соединений шкафов согласно чертежей л.4* **прим. – указанные документы входят в состав 01903000108200008090001-ТКР6.1-0/12
3.2	Обозначение по спецификации (применение рекомендуемого или аналогичного)	ШУ04
3.3	Завод-изготовитель* (*прим. – указывается для серийного оборудования)	Согласно конкурса

Согласовано			

Инф. N подл.	Взам. инф. N
Подпись и дата	

Изм	Кол.уч.	Лист	№ док	Подпись	Дата	01903000108200008090001-ТКР6.4.0Л	Лист
							3



Примечания.
 1. Все аппараты управления (переключатели, кнопки и т.д.) устанавливаются внутри шкафа (за дверью)
 2. Корпус шкафа в антивандальном исполнении.

Создано	
Взам. инв. N	
Подпись и дата	
Инв. N подл.	

Изм.	Колуч.	Лист	№ док	Подпись	Дата	01903000108200008090001-ТКР6.4.01	Лист 4
------	--------	------	-------	---------	------	-----------------------------------	-----------