

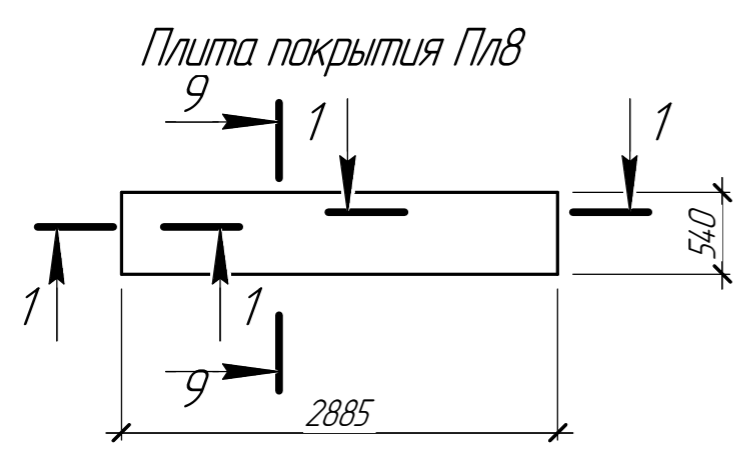
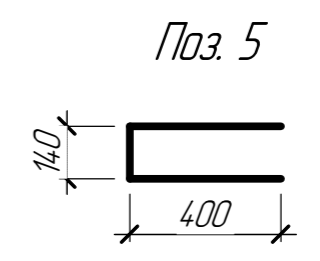
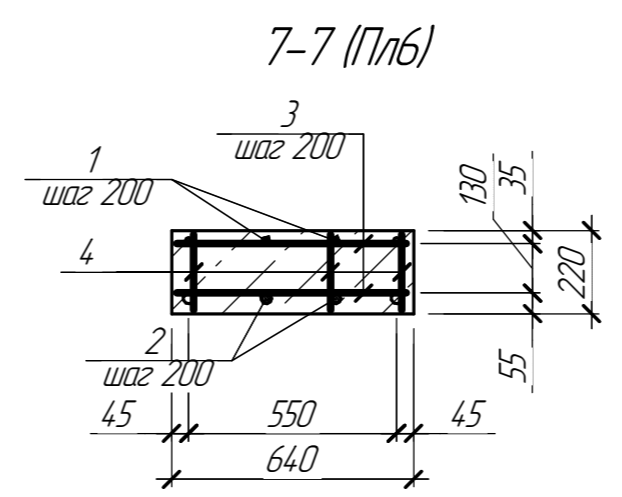
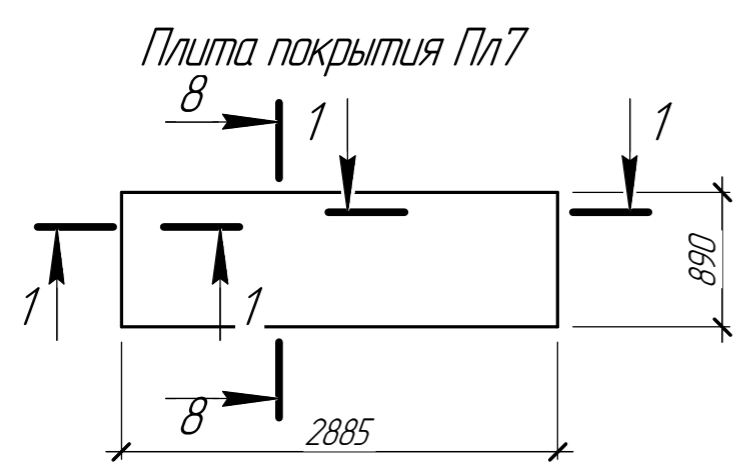
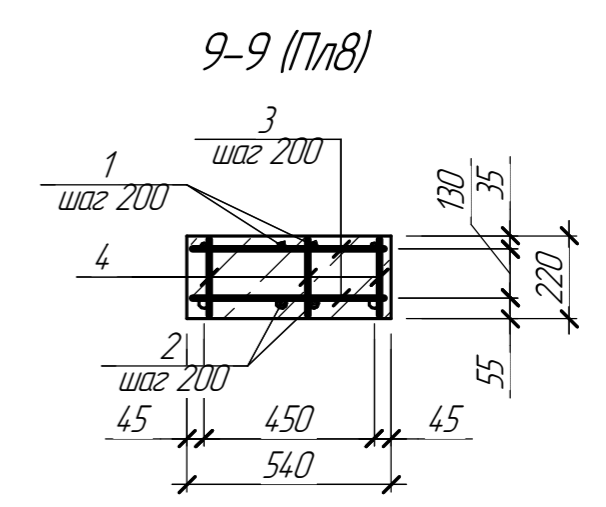
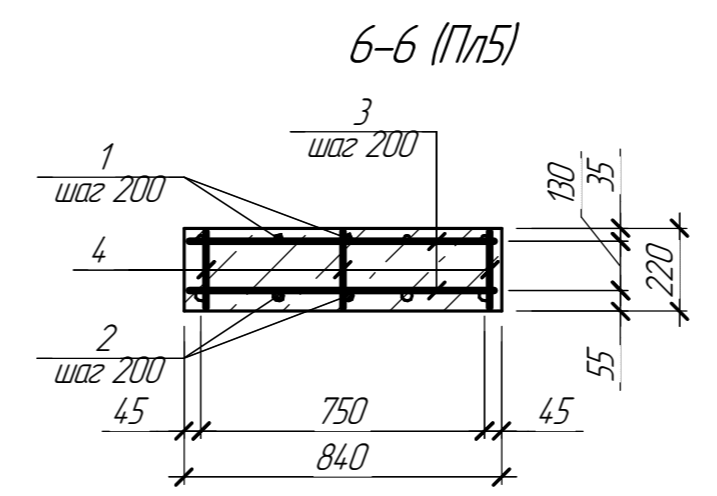
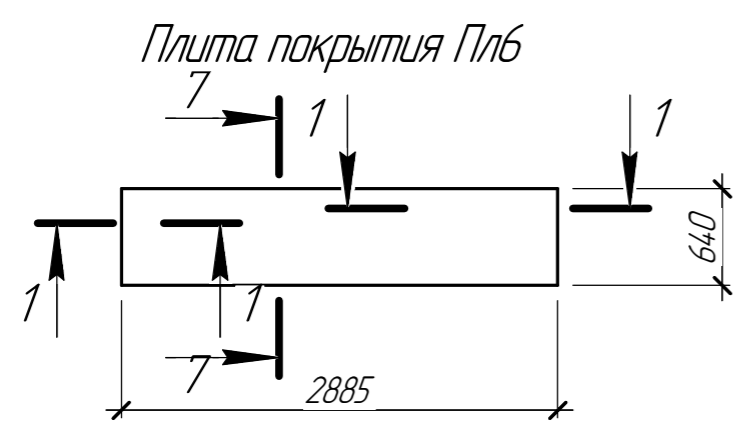
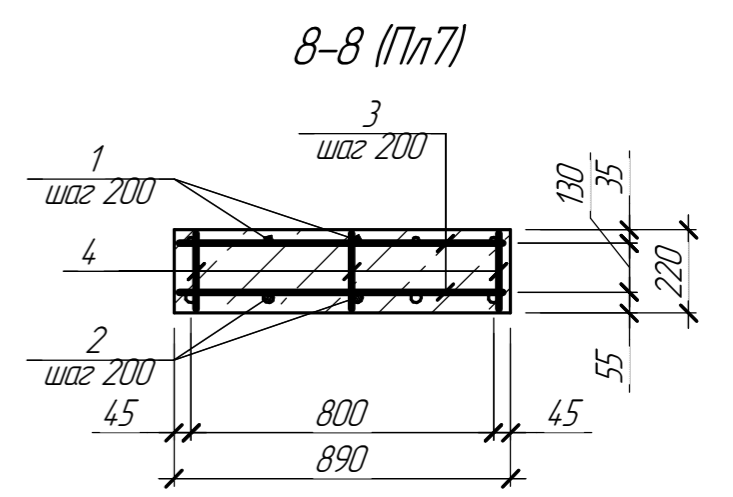
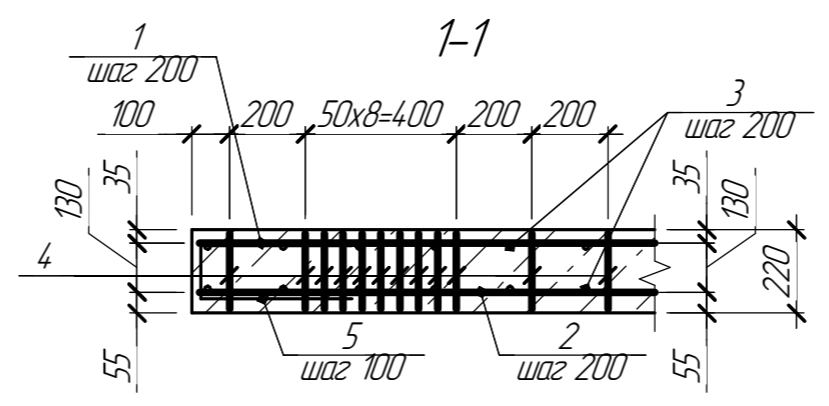
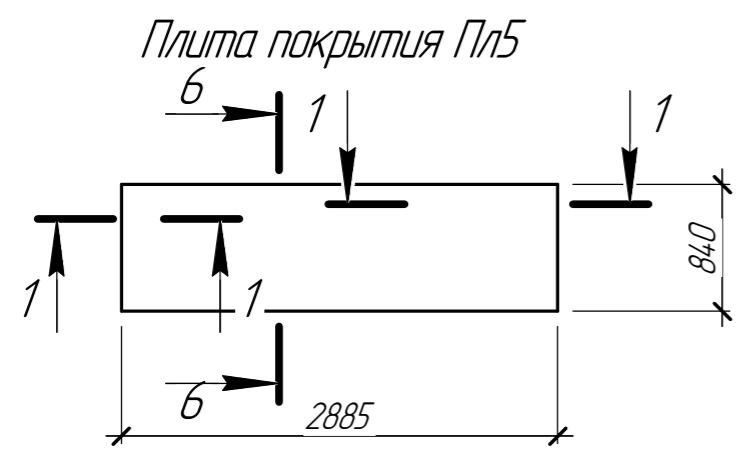
						52/20-ТСП-ТКР5.1-АС			
						Капитальный ремонт автодороги "Западная промзона - Северная промзона", участок Северная магистраль			
Изм.	Кол.ч.	Лист	№ док.	Подп.	Дата	Технологические и конструктивные решения линейного объекта	Стадия	Лист	Листов
Разраб.		Колесник			07.21		П	28	
Проверил		Колесник			07.21				
Н. контр.		Вшивцева			07.21	Плиты покрытия Пл1-Пл4	ООО "ТехноСтройПроект"		

Согласовано

Взам. инв. №

Подп. и дата

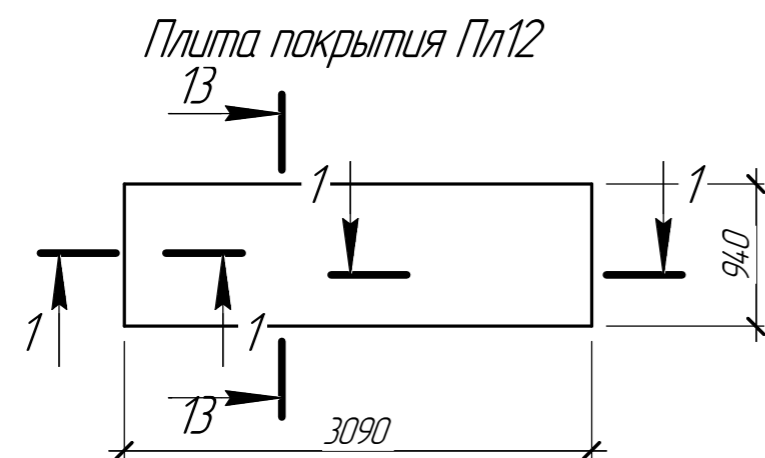
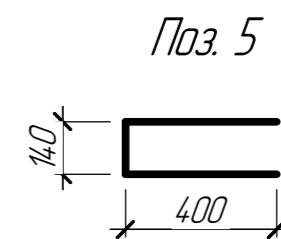
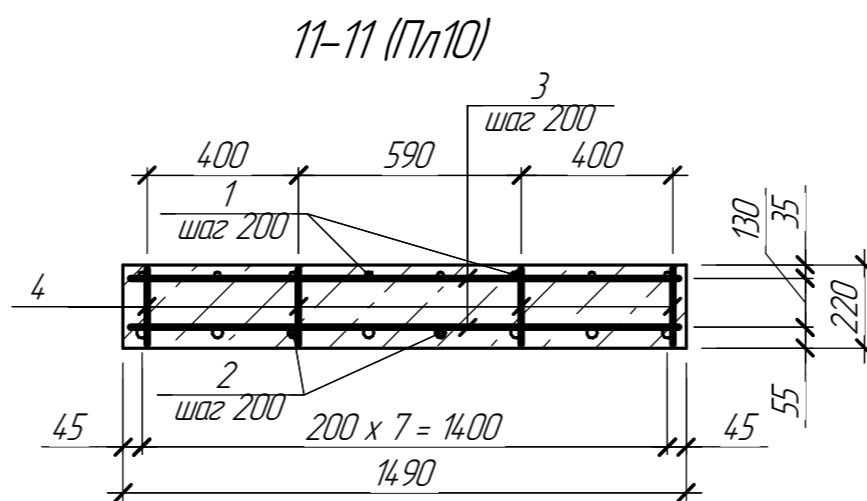
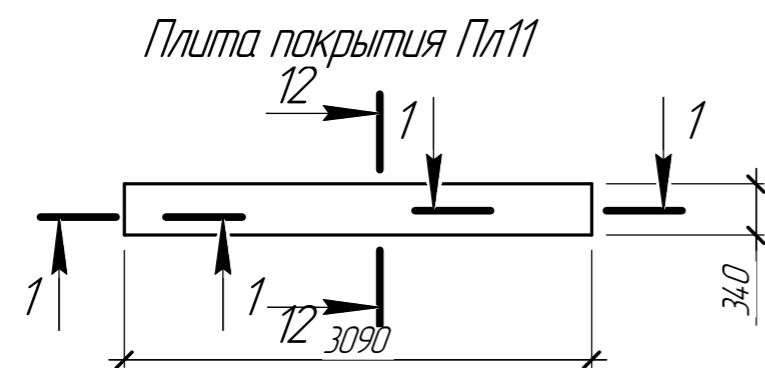
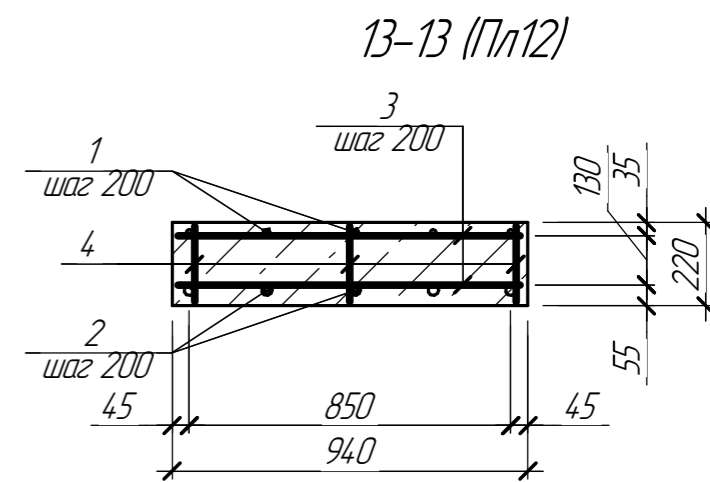
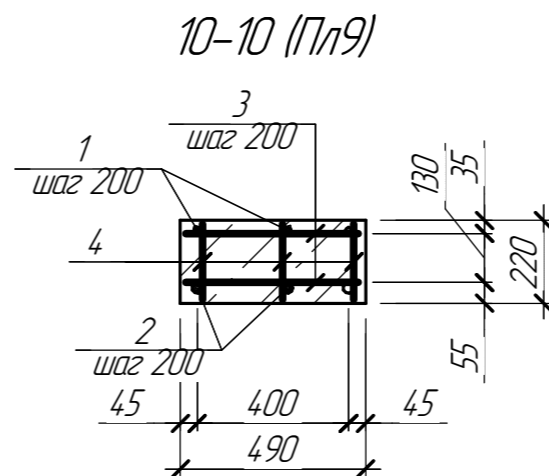
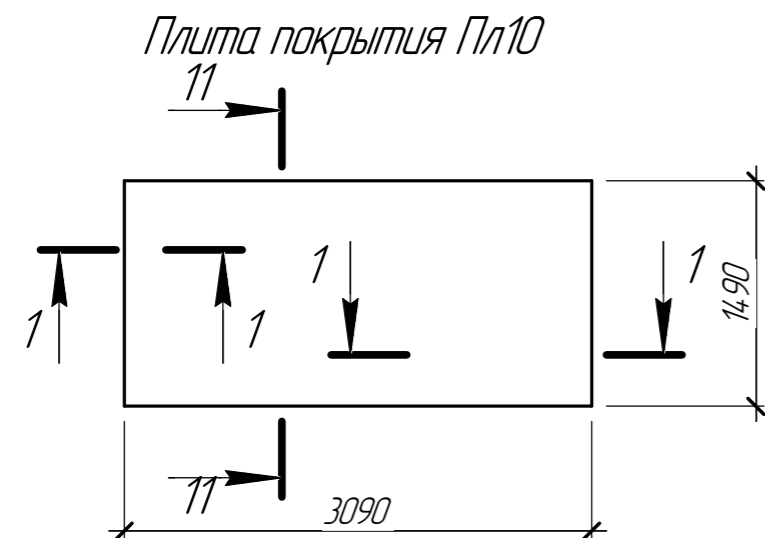
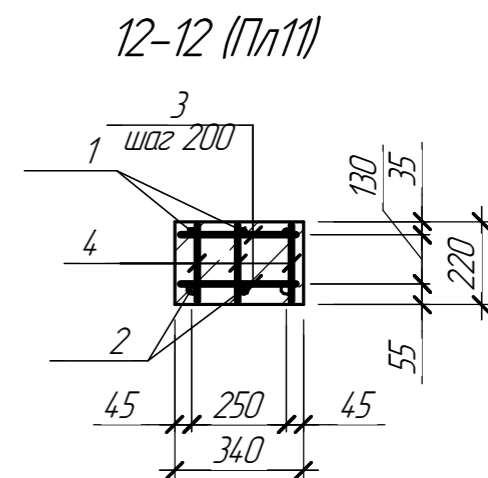
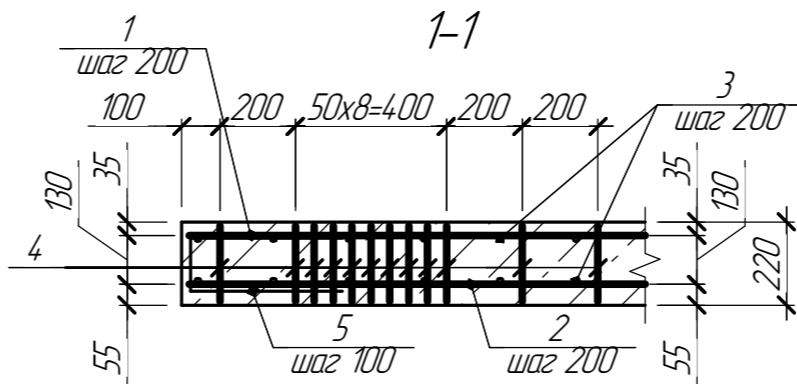
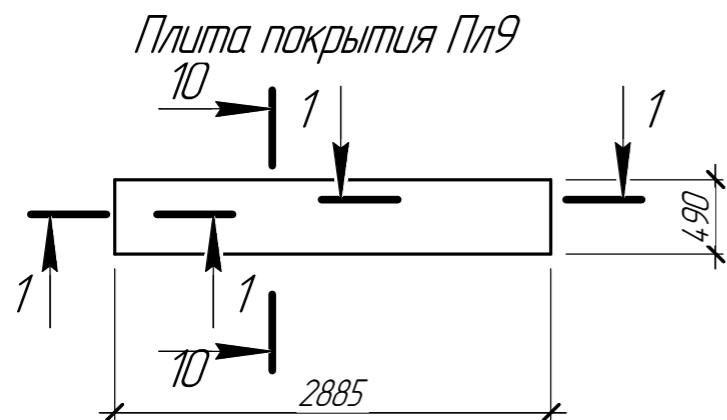
Инв. № подл.



						52/20-ТСП-ТКР5.1-АС			
						Капитальный ремонт автодороги "Западная промзона - Северная промзона", участок Северная магистраль			
Изм.	Колуч.	Лист	№ док.	Подп.	Дата	Технологические и конструктивные решения линейного объекта	Стадия	Лист	Листов
Разраб.	Колесник				07.21		П	29	
Проверил	Колесник				07.21				
Н. контр.	Вшивцева				07.21	Плиты покрытия Пл5-Пл8	ООО "ТехноСтройПроект"		

Согласовано

Инв. № подл.	Подп. и дата	Взам. инв. №



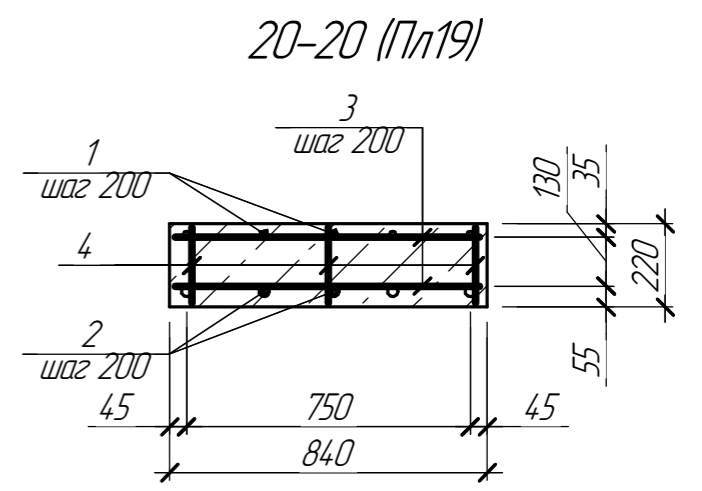
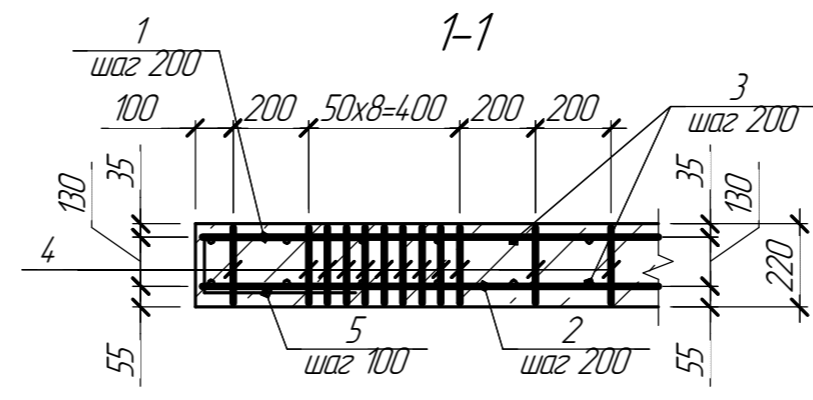
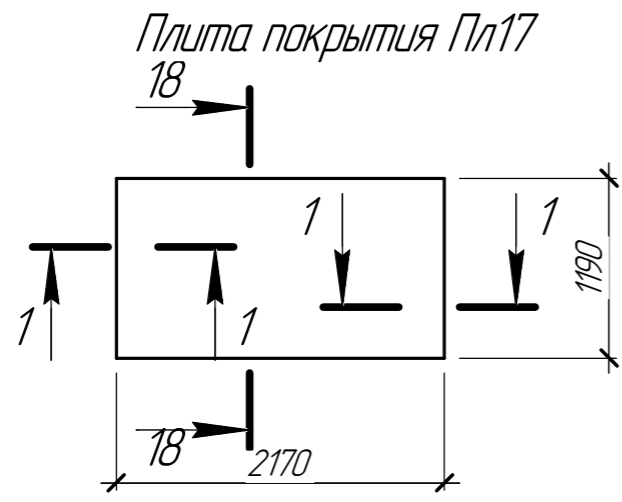
						52/20-ТСП-ТКР5.1-АС			
						Капитальный ремонт автодороги "Западная промзона - Северная промзона", участок Северная магистраль			
Изм.	Коллч.	Лист	№ док.	Подп.	Дата	Технологические и конструктивные решения линейного объекта	Стадия	Лист	Листов
Разраб.		Колесник			07.21		П	30	
Проверил		Колесник			07.21				
Н. контр.		Вшивцева			07.21	Плиты покрытия Пл9-Пл12	ООО "ТехноСтройПроект"		

Согласовано

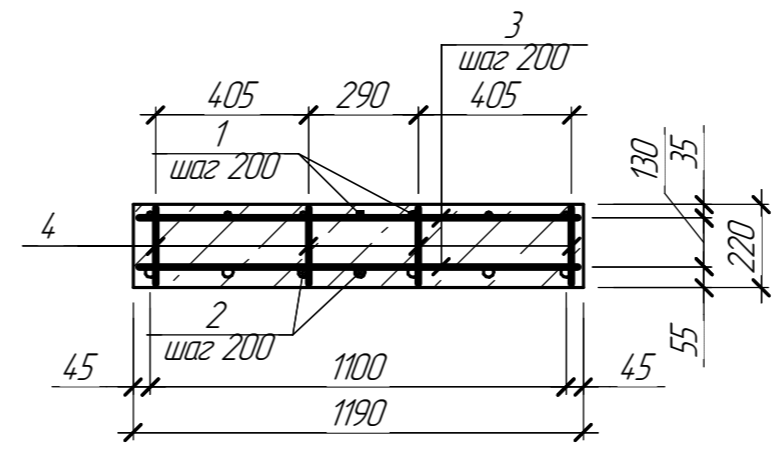
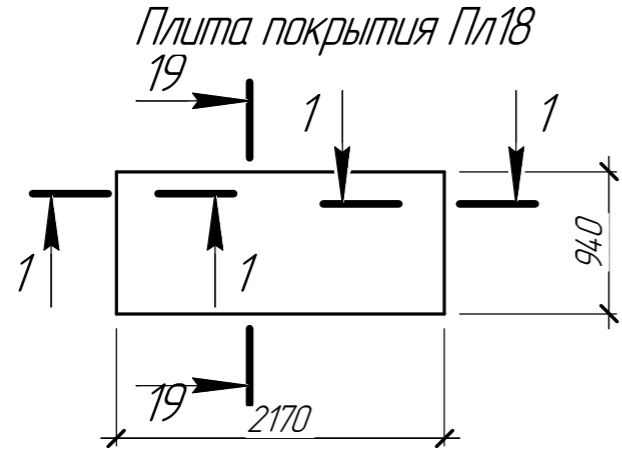
Взам. инв. №

Подп. и дата

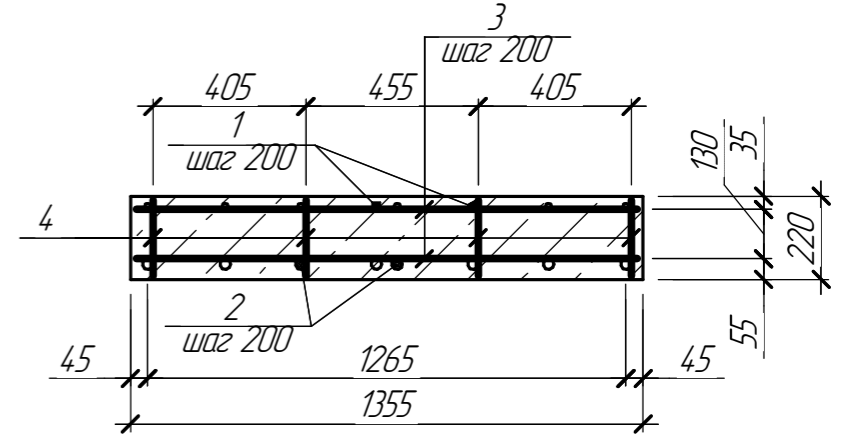
Инв. № подл.



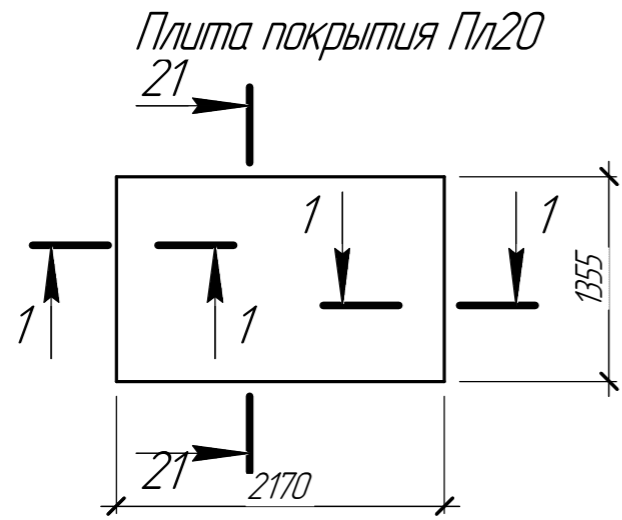
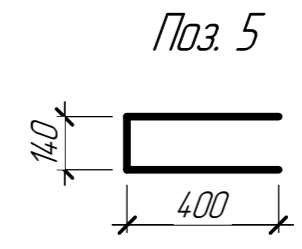
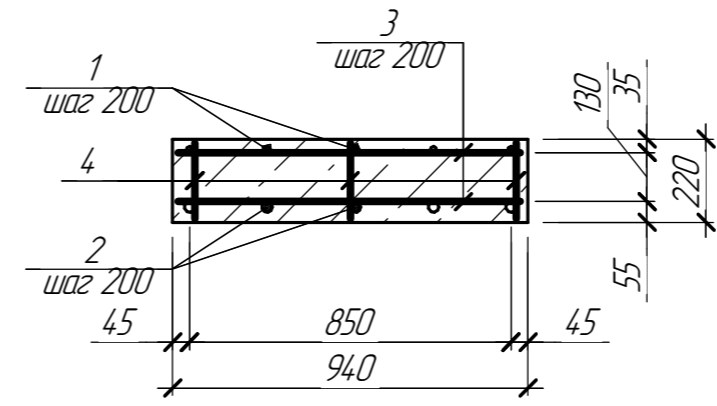
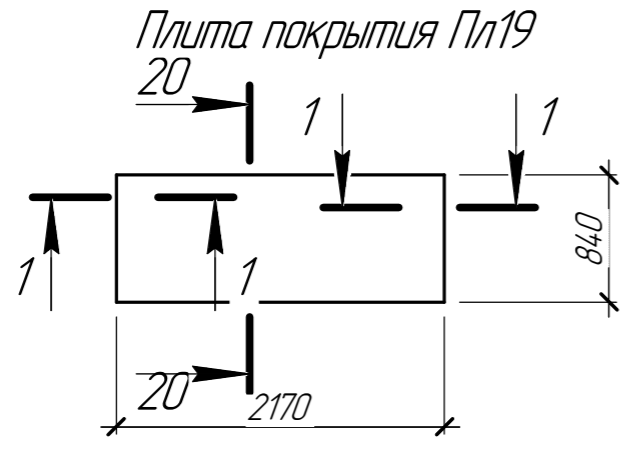
18-18 (Пл17)



21-21 (Пл20)



19-19 (Пл18)

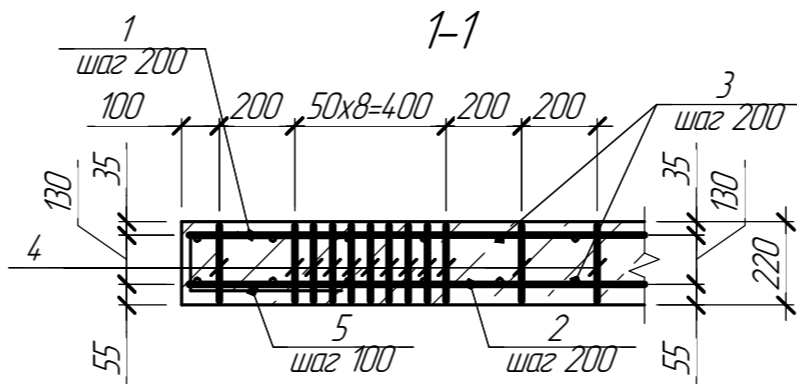
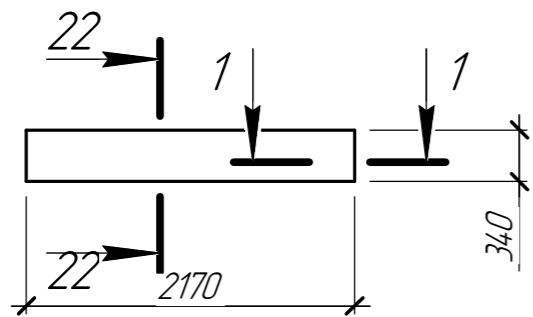


						52/20-ТСП-ТКР5.1-АС			
						Капитальный ремонт автодороги "Западная промзона - Северная промзона", участок Северная магистраль			
Изм.	Колуч.	Лист	№ док.	Подп.	Дата	Технологические и конструктивные решения линейного объекта	Стадия	Лист	Листов
Разраб.	Колесник				07.21		П	32	
Проверил	Колесник				07.21				
Н. контр.	Вшивцева				07.21	Плиты покрытия Пл17-Пл20	ООО "ТехноСтройПроект"		
						Формат А3			

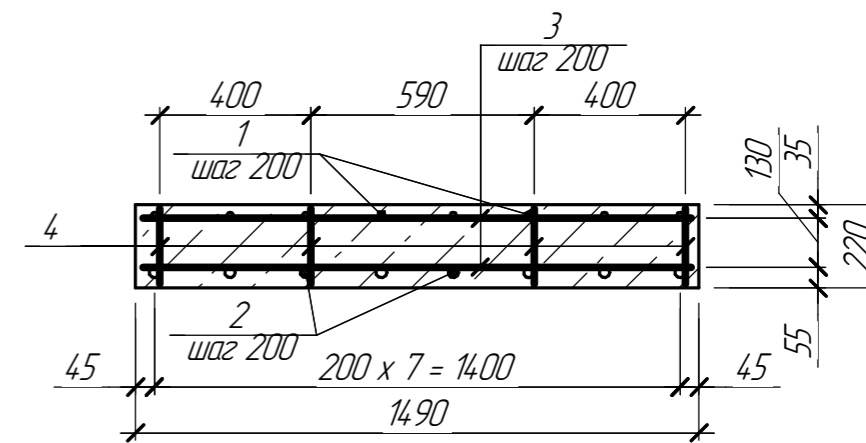
Согласовано

Взам. инв. №	
Подп. и дата	
Инв. № подл.	

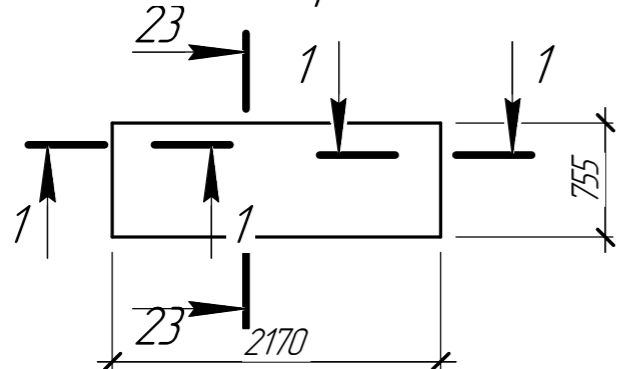
Плита покрытия Пл21



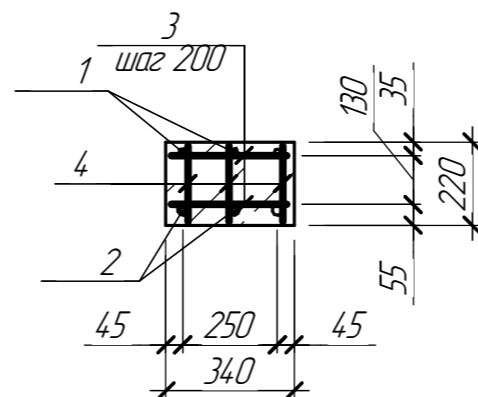
24-24 (Пл23)



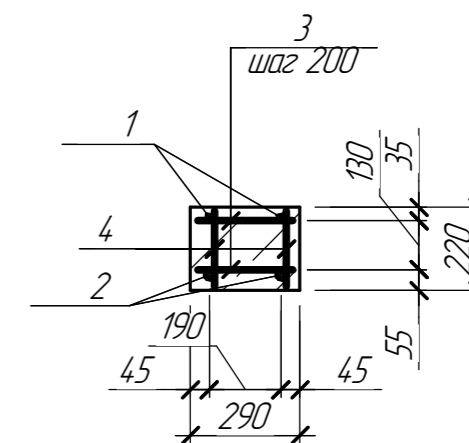
Плита покрытия Пл22



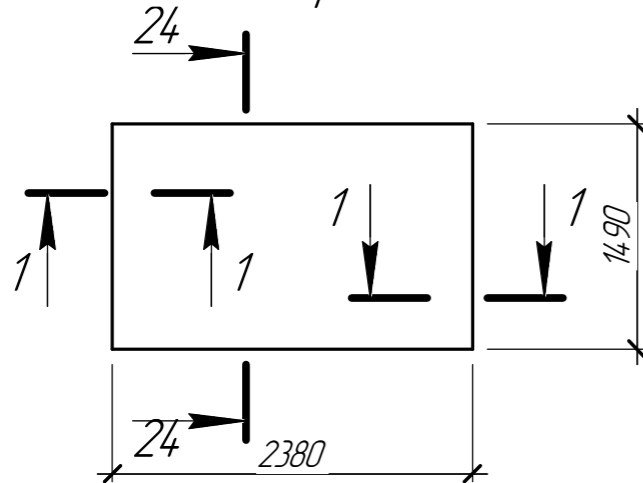
22-22 (Пл21)



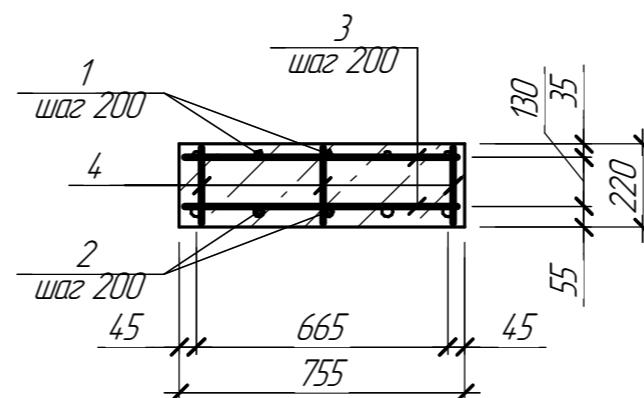
25-25 (Пл24)



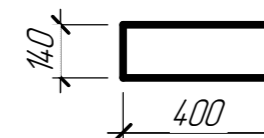
Плита покрытия Пл23



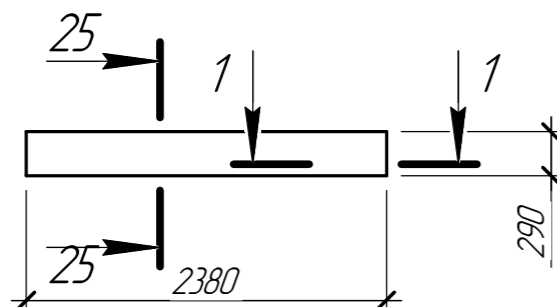
23-23 (Пл22)



Поз. 5



Плита покрытия Пл24



						52/20-ТСП-ТКР5.1-АС			
						Капитальный ремонт автодороги "Западная промзона - Северная промзона", участок Северная магистраль			
Изм.	Колуч.	Лист	№ док.	Подп.	Дата	Технологические и конструктивные решения линейного объекта	Стадия	Лист	Листов
Разраб.	Колесник				07.21		П	33	
Проверил	Колесник				07.21				
Н. контр.	Вшивцева				07.21	Плиты покрытия Пл21-Пл24	ООО "ТехноСтройПроект"		

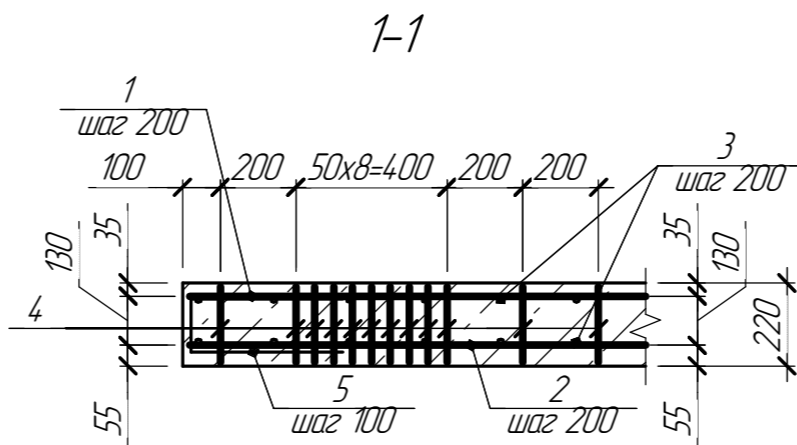
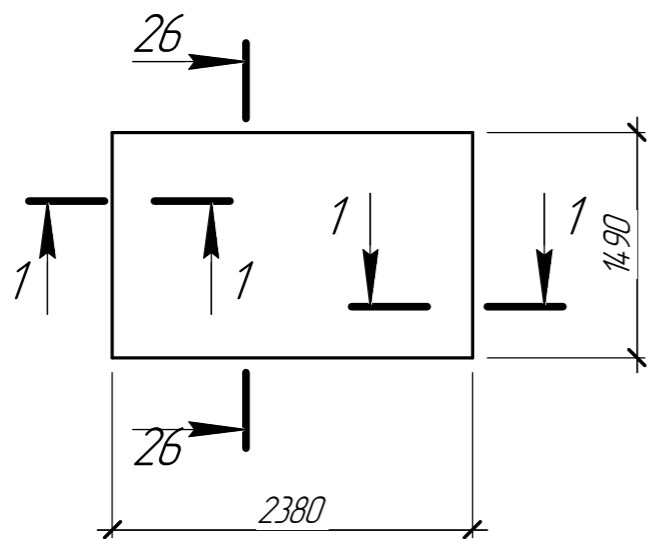
Согласовано

Взам. инв. №

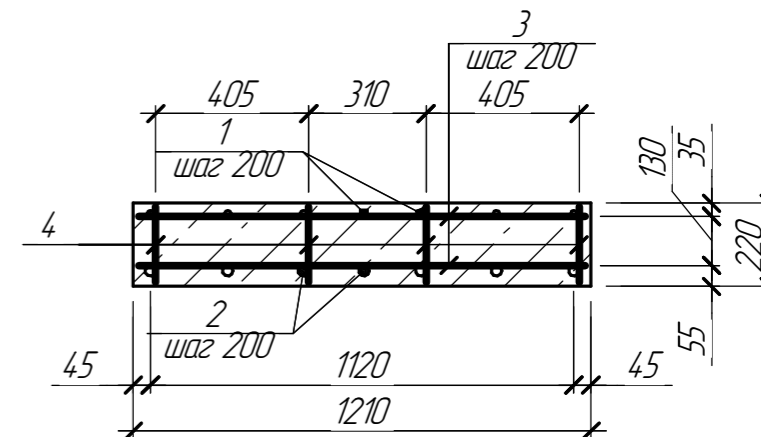
Подп. и дата

Инв. № подл.

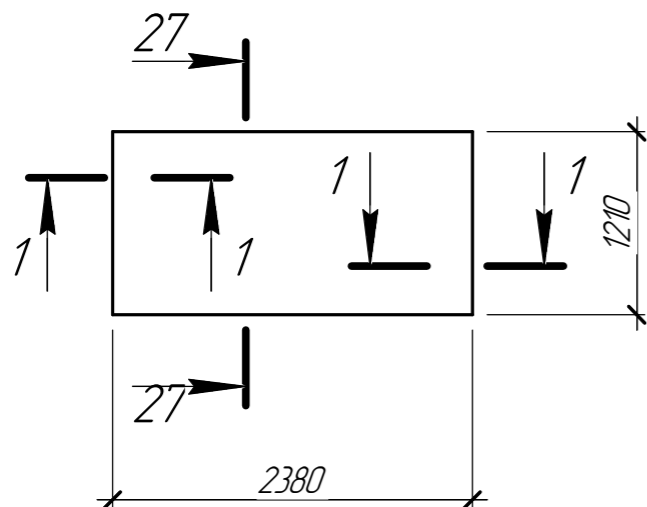
Плита покрытия Пл25



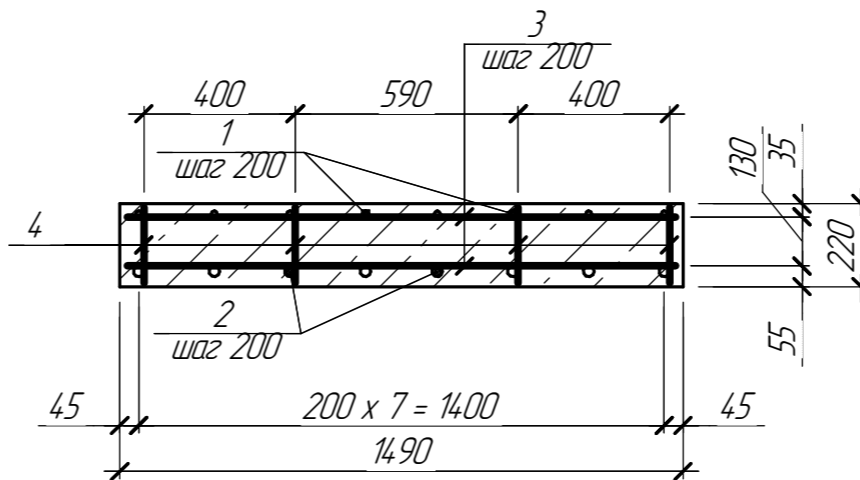
27-27 (Пл26)



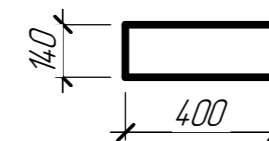
Плита покрытия Пл26



26-26 (Пл25)



Поз. 5



Согласовано

Взам. инв. №

Подп. и дата

Инв. № подл.

						52/20-ТСП-ТКР5.1-АС			
						Капитальный ремонт автодороги "Западная промзона - Северная промзона", участок Северная магистраль			
Изм.	Колуч.	Лист	№ док.	Подп.	Дата	Технологические и конструктивные решения линейного объекта	Стадия	Лист	Листов
Разраб.		Колесник		<i>[Signature]</i>	07.21		П	34	
Проверил		Колесник		<i>[Signature]</i>	07.21				
Н. контр.		Вшивцева			07.21	Плиты покрытия Пл25-Пл26	ООО "ТехноСтройПроект"		

Спецификация элементов на плиты покрытия ПЛ1-ПЛ6 (начало)

Поз.	Обозначение	Наименование	Кол.	Масса ед, кг.	Примечание
<i>Плита покрытия ПЛ1</i>					
1		φ12AIII(A400) ГОСТ 5781-82* l=2865	8	2,54	
2		φ16AIII(A400) ГОСТ 5781-82* l=2865	8	4,52	
3		φ12AIII(A400) ГОСТ 5781-82* l=1460	30	1,30	
4		φ6AII(A240) ГОСТ 5781-82* l=200	108	0,05	
5		φ12AIII(A400) ГОСТ 5781-82* l=940	32	0,83	
<i>Материалы</i>					
		Бетон В20, F200, W6			0,95 м ³
<i>Плита покрытия ПЛ2</i>					
1		φ12AIII(A400) ГОСТ 5781-82* l=2865	7	2,54	
2		φ16AIII(A400) ГОСТ 5781-82* l=2865	7	4,52	
3		φ12AIII(A400) ГОСТ 5781-82* l=1220	30	1,08	
4		φ6AII(A240) ГОСТ 5781-82* l=200	108	0,05	
5		φ12AIII(A400) ГОСТ 5781-82* l=940	26	0,83	
<i>Материалы</i>					
		Бетон В20, F200, W6			0,79 м ³
<i>Плита покрытия ПЛ3</i>					
1		φ12AIII(A400) ГОСТ 5781-82* l=2865	7	2,54	
2		φ16AIII(A400) ГОСТ 5781-82* l=2865	7	4,52	
3		φ12AIII(A400) ГОСТ 5781-82* l=1130	30	1,00	
4		φ6AII(A240) ГОСТ 5781-82* l=200	108	0,05	
5		φ12AIII(A400) ГОСТ 5781-82* l=940	24	0,83	
<i>Материалы</i>					
		Бетон В20, F200, W6			0,73 м ³
<i>Плита покрытия ПЛ4</i>					
1		φ12AIII(A400) ГОСТ 5781-82* l=2865	2	2,54	
2		φ16AIII(A400) ГОСТ 5781-82* l=2865	2	4,52	
3		φ12AIII(A400) ГОСТ 5781-82* l=180	30	0,16	
4		φ6AII(A240) ГОСТ 5781-82* l=200	54	0,05	

Спецификация элементов на плиты покрытия ПЛ1-ПЛ6 (окончание)

Поз.	Обозначение	Наименование	Кол.	Масса ед, кг.	Примечание
5		φ12AIII(A400) ГОСТ 5781-82* l=940	6	0,83	
<i>Материалы</i>					
		Бетон В20, F200, W6			0,12 м ³
<i>Плита покрытия ПЛ5</i>					
1		φ12AIII(A400) ГОСТ 5781-82* l=2865	5	2,54	
2		φ16AIII(A400) ГОСТ 5781-82* l=2865	5	4,52	
3		φ12AIII(A400) ГОСТ 5781-82* l=830	30	0,74	
4		φ6AII(A240) ГОСТ 5781-82* l=200	81	0,05	
5		φ12AIII(A400) ГОСТ 5781-82* l=940	18	0,83	
<i>Материалы</i>					
		Бетон В20, F200, W6			0,53 м ³
<i>Плита покрытия ПЛ6</i>					
1		φ12AIII(A400) ГОСТ 5781-82* l=2865	6	2,54	
2		φ16AIII(A400) ГОСТ 5781-82* l=2865	6	4,52	
3		φ12AIII(A400) ГОСТ 5781-82* l=630	30	0,56	
4		φ6AII(A240) ГОСТ 5781-82* l=200	81	0,05	
5		φ12AIII(A400) ГОСТ 5781-82* l=940	14	0,83	
<i>Материалы</i>					
		Бетон В20, F200, W6			0,41 м ³

Согласовано

Взам. инв. №

Подп. и дата

Инв. № подл.

52/20-ТСП-ТКР5.1-АС					
Капитальный ремонт автодороги "Западная промзона - Северная промзона", участок Северная магистраль					
Изм.	Кол.ч.	Лист	№ док.	Подп.	Дата
Разраб.		Колесник		<i>[подпись]</i>	07.21
Проверил		Колесник		<i>[подпись]</i>	07.21
Технологические и конструктивные решения линейного объекта			Стадия	Лист	Листов
			П	40	
Спецификация элементов на плиты покрытия ПЛ1-ПЛ6			ООО "ТехноСтройПроект"		
Н. контр.		Вшивцева		07.21	

Спецификация элементов на плиты покрытия Пл7-Пл12 (начало)

Поз.	Обозначение	Наименование	Кол.	Масса ед, кг.	Приме- чание
		<u>Плита покрытия Пл7</u>			
1		φ12AIII(A400) ГОСТ 5781-82* l=2865	6	2,54	
2		φ16AIII(A400) ГОСТ 5781-82* l=2865	6	4,52	
3		φ12AIII(A400) ГОСТ 5781-82* l=880	30	0,78	
4		φ6AII(A240) ГОСТ 5781-82* l=200	81	0,05	
5		φ12AIII(A400) ГОСТ 5781-82* l=940	20	0,83	
		<u>Материалы</u>			
		Бетон В20, F200, W6			0,56 м ³
		<u>Плита покрытия Пл8</u>			
1		φ12AIII(A400) ГОСТ 5781-82* l=2865	4	2,54	
2		φ16AIII(A400) ГОСТ 5781-82* l=2865	4	4,52	
3		φ12AIII(A400) ГОСТ 5781-82* l=520	30	0,46	
4		φ6AII(A240) ГОСТ 5781-82* l=200	81	0,05	
5		φ12AIII(A400) ГОСТ 5781-82* l=940	12	0,83	
		<u>Материалы</u>			
		Бетон В20, F200, W6			0,34 м ³
		<u>Плита покрытия Пл9</u>			
1		φ12AIII(A400) ГОСТ 5781-82* l=2865	4	2,54	
2		φ16AIII(A400) ГОСТ 5781-82* l=2865	4	4,52	
3		φ12AIII(A400) ГОСТ 5781-82* l=470	30	0,42	
4		φ6AII(A240) ГОСТ 5781-82* l=200	54	0,05	
5		φ12AIII(A400) ГОСТ 5781-82* l=940	12	0,83	
		<u>Материалы</u>			
		Бетон В20, F200, W6			0,31 м ³
		<u>Плита покрытия Пл10</u>			
1		φ12AIII(A400) ГОСТ 5781-82* l=3070	9	2,73	
2		φ16AIII(A400) ГОСТ 5781-82* l=3070	9	4,84	
3		φ12AIII(A400) ГОСТ 5781-82* l=1470	32	1,31	
4		φ6AII(A240) ГОСТ 5781-82* l=200	108	0,05	

Спецификация элементов на плиты покрытия Пл7-Пл12 (окончание)

Поз.	Обозначение	Наименование	Кол.	Масса ед, кг.	Приме- чание
5		φ12AIII(A400) ГОСТ 5781-82* l=940	30	0,83	
		<u>Материалы</u>			
		Бетон В20, F200, W6			1,01 м ³
		<u>Плита покрытия Пл11</u>			
1		φ12AIII(A400) ГОСТ 5781-82* l=3070	3	2,73	
2		φ16AIII(A400) ГОСТ 5781-82* l=3070	3	4,84	
3		φ12AIII(A400) ГОСТ 5781-82* l=330	32	0,29	
4		φ6AII(A240) ГОСТ 5781-82* l=200	54	0,05	
5		φ12AIII(A400) ГОСТ 5781-82* l=940	8	0,83	
		<u>Материалы</u>			
		Бетон В20, F200, W6			0,23 м ³
		<u>Плита покрытия Пл12</u>			
1		φ12AIII(A400) ГОСТ 5781-82* l=3070	6	2,73	
2		φ16AIII(A400) ГОСТ 5781-82* l=3070	36	4,84	
3		φ12AIII(A400) ГОСТ 5781-82* l=920	32	0,82	
4		φ6AII(A240) ГОСТ 5781-82* l=200	81	0,05	
5		φ12AIII(A400) ГОСТ 5781-82* l=940	20	0,83	
		<u>Материалы</u>			
		Бетон В20, F200, W6			0,64 м ³

Согласовано

Взам. инв. №

Подп. и дата

Инв. № подл.

						52/20-ТСП-ТКР5.1-АС			
						Капитальный ремонт автодороги "Западная промзона - Северная промзона", участок Северная магистраль			
Изм.	Кол.ч.	Лист	№ док.	Подп.	Дата	Технологические и конструктивные решения линейного объекта	Стадия	Лист	Листов
Разраб.		Колесник		<i>[подпись]</i>	07.21		П	41	
Проверил		Колесник		<i>[подпись]</i>	07.21				
Н. контр.		Вшивцева			07.21	Спецификация элементов на плиты покрытия Пл7-Пл12	ООО "ТехноСтройПроект"		

Спецификация элементов на плиты покрытия Пл13-Пл18 (начало)

Поз.	Обозначение	Наименование	Кол.	Масса ед, кг.	Примечание
<i>Плита покрытия Пл13</i>					
1		φ12AIII(A400) ГОСТ 5781-82* l=2150	8	1,91	
2		φ16AIII(A400) ГОСТ 5781-82* l=2150	8	3,39	
3		φ12AIII(A400) ГОСТ 5781-82* l=1470	24	1,31	
4		φ6AII(A240) ГОСТ 5781-82* l=200	96	0,05	
5		φ12AIII(A400) ГОСТ 5781-82* l=940	32	0,83	
<i>Материалы</i>					
		Бетон В20, F200, W6			0,71 м ³
<i>Плита покрытия Пл14</i>					
1		φ12AIII(A400) ГОСТ 5781-82* l=2150	4	1,91	
2		φ16AIII(A400) ГОСТ 5781-82* l=2150	4	3,39	
3		φ12AIII(A400) ГОСТ 5781-82* l=620	24	0,55	
4		φ6AII(A240) ГОСТ 5781-82* l=200	72	0,05	
5		φ12AIII(A400) ГОСТ 5781-82* l=940	14	0,83	
<i>Материалы</i>					
		Бетон В20, F200, W6			0,31 м ³
<i>Плита покрытия Пл15</i>					
1		φ12AIII(A400) ГОСТ 5781-82* l=2150	2	1,91	
2		φ16AIII(A400) ГОСТ 5781-82* l=2150	2	3,39	
3		φ12AIII(A400) ГОСТ 5781-82* l=240	24	0,21	
4		φ6AII(A240) ГОСТ 5781-82* l=200	48	0,05	
5		φ12AIII(A400) ГОСТ 5781-82* l=940	6	0,83	
<i>Материалы</i>					
		Бетон В20, F200, W6			0,12 м ³
<i>Плита покрытия Пл16</i>					
1		φ12AIII(A400) ГОСТ 5781-82* l=2150	3	1,91	
2		φ16AIII(A400) ГОСТ 5781-82* l=2150	3	3,39	
3		φ12AIII(A400) ГОСТ 5781-82* l=445	24	0,40	
4		φ6AII(A240) ГОСТ 5781-82* l=200	48	0,05	

Спецификация элементов на плиты покрытия Пл13-Пл18 (окончание)

Поз.	Обозначение	Наименование	Кол.	Масса ед, кг.	Примечание
5		φ12AIII(A400) ГОСТ 5781-82* l=940	10	0,83	
<i>Материалы</i>					
		Бетон В20, F200, W6			0,31 м ³
<i>Плита покрытия Пл17</i>					
1		φ12AIII(A400) ГОСТ 5781-82* l=2150	7	1,91	
2		φ16AIII(A400) ГОСТ 5781-82* l=2150	7	3,39	
3		φ12AIII(A400) ГОСТ 5781-82* l=1170	24	0,21	
4		φ6AII(A240) ГОСТ 5781-82* l=200	96	0,05	
5		φ12AIII(A400) ГОСТ 5781-82* l=940	24	0,83	
<i>Материалы</i>					
		Бетон В20, F200, W6			0,57 м ³
<i>Плита покрытия Пл18</i>					
1		φ12AIII(A400) ГОСТ 5781-82* l=2150	6	1,91	
2		φ16AIII(A400) ГОСТ 5781-82* l=2150	6	3,39	
3		φ12AIII(A400) ГОСТ 5781-82* l=920	24	0,82	
4		φ6AII(A240) ГОСТ 5781-82* l=200	96	0,05	
5		φ12AIII(A400) ГОСТ 5781-82* l=940	20	0,83	
<i>Материалы</i>					
		Бетон В20, F200, W6			0,45 м ³

Согласовано

Взам. инв. №

Подп. и дата

Инв. № подл.

52/20-ТСП-ТКР5.1-АС					
Капитальный ремонт автодороги "Западная промзона - Северная промзона", участок Северная магистраль					
Изм.	Кол.ч.	Лист	№ док.	Подп.	Дата
Разраб.		Колесник		<i>[подпись]</i>	07.21
Проверил		Колесник		<i>[подпись]</i>	07.21
Технологические и конструктивные решения линейного объекта					
Спецификация элементов на плиты покрытия Пл13-Пл18					
Стадия			Лист	Листов	
П			42		
Н. контр.				07.21	
Вшивцева					
ООО "ТехноСтройПроект"					

Спецификация элементов на плиты покрытия Пл19-Пл24 (начало)

Поз.	Обозначение	Наименование	Кол.	Масса ед, кг.	Примечание
<i>Плита покрытия Пл19</i>					
1		φ12AIII(A400) ГОСТ 5781-82* l=2150	5	1,91	
2		φ16AIII(A400) ГОСТ 5781-82* l=2150	5	3,39	
3		φ12AIII(A400) ГОСТ 5781-82* l=820	24	0,73	
4		φ6AII(A240) ГОСТ 5781-82* l=200	72	0,05	
5		φ12AIII(A400) ГОСТ 5781-82* l=940	20	0,83	
<i>Материалы</i>					
		Бетон В20, F200, W6			0,40 м ³
<i>Плита покрытия Пл20</i>					
1		φ12AIII(A400) ГОСТ 5781-82* l=2150	8	1,91	
2		φ16AIII(A400) ГОСТ 5781-82* l=2150	8	3,39	
3		φ12AIII(A400) ГОСТ 5781-82* l=1335	24	1,19	
4		φ6AII(A240) ГОСТ 5781-82* l=200	96	0,05	
5		φ12AIII(A400) ГОСТ 5781-82* l=940	30	0,83	
<i>Материалы</i>					
		Бетон В20, F200, W6			0,65 м ³
<i>Плита покрытия Пл21</i>					
1		φ12AIII(A400) ГОСТ 5781-82* l=2150	3	1,91	
2		φ16AIII(A400) ГОСТ 5781-82* l=2150	3	3,39	
3		φ12AIII(A400) ГОСТ 5781-82* l=320	24	0,28	
4		φ6AII(A240) ГОСТ 5781-82* l=200	48	0,05	
5		φ12AIII(A400) ГОСТ 5781-82* l=940	10	0,83	
<i>Материалы</i>					
		Бетон В20, F200, W6			0,16 м ³
<i>Плита покрытия Пл22</i>					
1		φ12AIII(A400) ГОСТ 5781-82* l=2150	5	1,91	
2		φ16AIII(A400) ГОСТ 5781-82* l=2150	5	3,39	
3		φ12AIII(A400) ГОСТ 5781-82* l=735	24	0,65	
4		φ6AII(A240) ГОСТ 5781-82* l=200	72	0,05	

Спецификация элементов на плиты покрытия Пл19-Пл24 (окончание)

Поз.	Обозначение	Наименование	Кол.	Масса ед, кг.	Примечание
5		φ12AIII(A400) ГОСТ 5781-82* l=940	18	0,83	
<i>Материалы</i>					
		Бетон В20, F200, W6			0,36 м ³
<i>Плита покрытия Пл23</i>					
1		φ12AIII(A400) ГОСТ 5781-82* l=2360	8	1,91	
2		φ16AIII(A400) ГОСТ 5781-82* l=2360	8	3,39	
3		φ12AIII(A400) ГОСТ 5781-82* l=1470	24	0,21	
4		φ6AII(A240) ГОСТ 5781-82* l=200	96	0,05	
5		φ12AIII(A400) ГОСТ 5781-82* l=940	32	0,83	
<i>Материалы</i>					
		Бетон В20, F200, W6			0,78 м ³
<i>Плита покрытия Пл24</i>					
1		φ12AIII(A400) ГОСТ 5781-82* l=2360	3	1,91	
2		φ16AIII(A400) ГОСТ 5781-82* l=2360	3	3,39	
3		φ12AIII(A400) ГОСТ 5781-82* l=270	24	0,24	
4		φ6AII(A240) ГОСТ 5781-82* l=200	48	0,05	
5		φ12AIII(A400) ГОСТ 5781-82* l=940	8	0,83	
<i>Материалы</i>					
		Бетон В20, F200, W6			0,15 м ³

Согласовано

Взам. инв. №
Подп. и дата
Инв. № подл.

52/20-ТСП-ТКР5.1-АС					
Капитальный ремонт автодороги "Западная промзона - Северная промзона", участок Северная магистраль					
Изм.	Кол.ч.	Лист	№ док.	Подп.	Дата
Разраб.		Колесник		<i>[Подпись]</i>	07.21
Проверил		Колесник		<i>[Подпись]</i>	07.21
Технологические и конструктивные решения линейного объекта					
Спецификация элементов на плиты покрытия Пл19-Пл24					
Н. контр.			Вшивцева		07.21
Стадия			Лист		Листов
П			43		
ООО "ТехноСтройПроект"					
Формат А3					

Спецификация элементов к схемам раскладки плит покрытия Пл

Поз.	Обозначение	Наименование	Кол.	Масса ед, кг.	Приме- чание
Пл1		Плита покрытия Пл1	127		
Пл2		Плита покрытия Пл2	1		
Пл3		Плита покрытия Пл3	2		
Пл4		Плита покрытия Пл4	1		
Пл5		Плита покрытия Пл5	2		
Пл6		Плита покрытия Пл6	1		
Пл7		Плита покрытия Пл7	1		
Пл8		Плита покрытия Пл8	1		
Пл9		Плита покрытия Пл9	1		
Пл10		Плита покрытия Пл10	1		
Пл11		Плита покрытия Пл11	1		
Пл12		Плита покрытия Пл12	1		
Пл13		Плита покрытия Пл13	82		
Пл14		Плита покрытия Пл14	1		
Пл15		Плита покрытия Пл15	1		
Пл16		Плита покрытия Пл16	1		
Пл17		Плита покрытия Пл17	1		
Пл18		Плита покрытия Пл18	2		
Пл19		Плита покрытия Пл19	1		
Пл20		Плита покрытия Пл20	1		
Пл21		Плита покрытия Пл21	2		
Пл22		Плита покрытия Пл22	1		
Пл23		Плита покрытия Пл23	63		
Пл24		Плита покрытия Пл24	4		
Пл25		Плита покрытия Пл25	1		
Пл26		Плита покрытия Пл26	3		

Спецификация элементов на плиты покрытия Пл25-Пл26

Поз.	Обозначение	Наименование	Кол.	Масса ед, кг.	Приме- чание
		Плита покрытия Пл25			
1		φ12AIII(A400) ГОСТ 5781-82* l=2360	5	1,91	
2		φ16AIII(A400) ГОСТ 5781-82* l=2360	5	3,39	
3		φ12AIII(A400) ГОСТ 5781-82* l=670	24	0,60	
4		φ6AII(A240) ГОСТ 5781-82* l=200	72	0,05	
5		φ12AIII(A400) ГОСТ 5781-82* l=940	16	0,83	
		Материалы			
		Бетон В20, F200, W6			0,36 м ³
		Плита покрытия Пл26			
1		φ12AIII(A400) ГОСТ 5781-82* l=2360	7	1,91	
2		φ16AIII(A400) ГОСТ 5781-82* l=2360	7	3,39	
3		φ12AIII(A400) ГОСТ 5781-82* l=1190	24	1,06	
4		φ6AII(A240) ГОСТ 5781-82* l=200	96	0,05	
5		φ12AIII(A400) ГОСТ 5781-82* l=940	26	0,83	
		Материалы			
		Бетон В20, F200, W6			0,63 м ³

Согласовано

Взам. инв. №

Подп. и дата

Инв. № подл.

52/20-ТСП-ТКР5.1-АС					
Капитальный ремонт автодороги "Западная промзона - Северная промзона", участок Северная магистраль					
Изм.	Кол.ч.	Лист	№ док.	Подп.	Дата
Разраб.		Колесник			07.21
Проверил		Колесник			07.21
Технологические и конструктивные решения линейного объекта			Стадия	Лист	Листов
			П	44	
Н. контр.			Вшивцева		07.21
Спецификация элементов к схемам раскладки плит покрытия Пл			ООО "ТехноСтройПроект"		