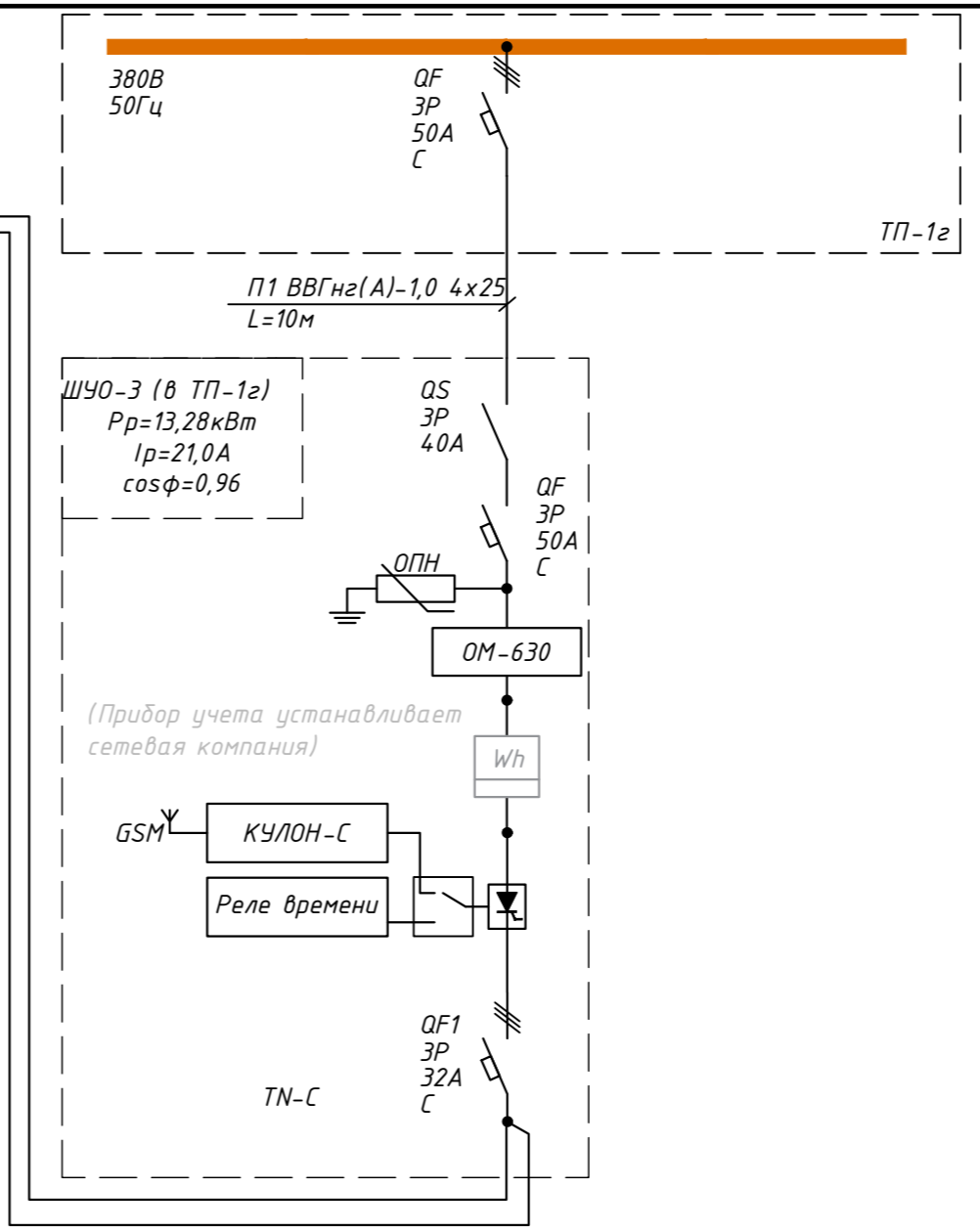
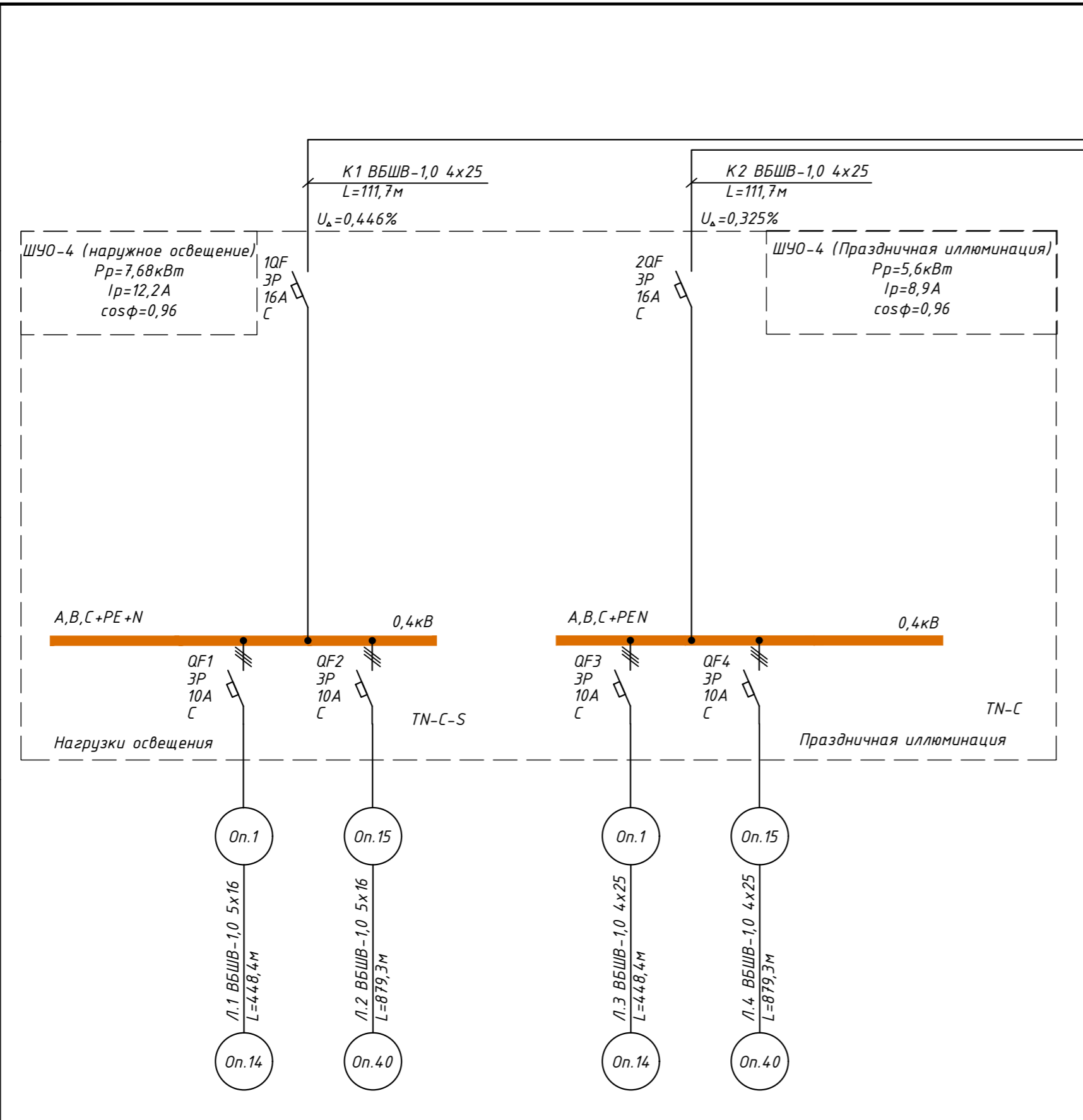


Источники питания	Источники питания				
	Маркировка сечения проводника	Длина			
Питающий пункт, номер по плану, тип	Аппарат защиты/управления на вводе: номер, тип, ток расцепителя, А				
	Учет электроэнергии, тип, класс точности, ток				
	Оборудование системы управления				
	Выключатель автоматический или предохранитель: номер, тип, ток расцепителя или плавкой вставки, А				
Распределительная сеть	Маркировка-марка сечения проводника	Длина			
	Потребитель				
Инв. N подл. Подпись и дата. Взам. инв. N	Расчетная мощность, кВт	Op.1-оп.14	оп.15-оп.40	оп.1-оп.14	оп.15-оп.40
	Расчетный ток, А	4,1	8,1	3,1	5,8
	Напряжение, В	380/220	380/220	380/220	380/220
	Потери напряжения, %	0,946	3,626	0,457	1,663
	Согласно ПУЭ норма потерь напряжения не более 5%. Условие выбора сечения кабеля выполняется.				



0190300010821000463/1 - ТКР.ЭН					
Выполнение работ по разработке проектно-сметной документации объекта «Капитальный ремонт автомобильной дороги ул. Героев пожарных»					
Изм.	Колуч.	Лист	№ док	Подпись	Дата
Разраб.	Иванов			<i>Иванов</i>	02.22
Проверил	Братухин			<i>Братухин</i>	02.22
Раздел 3. Технологические и конструктивные решения линейного объекта. Искусственные сооружения. Наружное электроосвещение				Стадия	Лист
				П	3
Н.контр. ГИП				Ковин	02.22
				Братухин	02.22
Однолинейная схема шкафа ШУО				ООО "Автобан"	