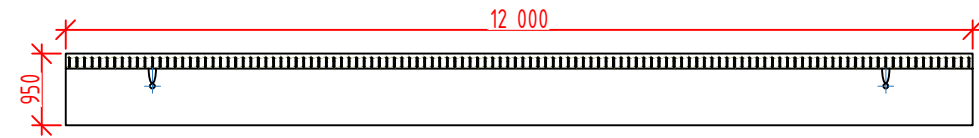
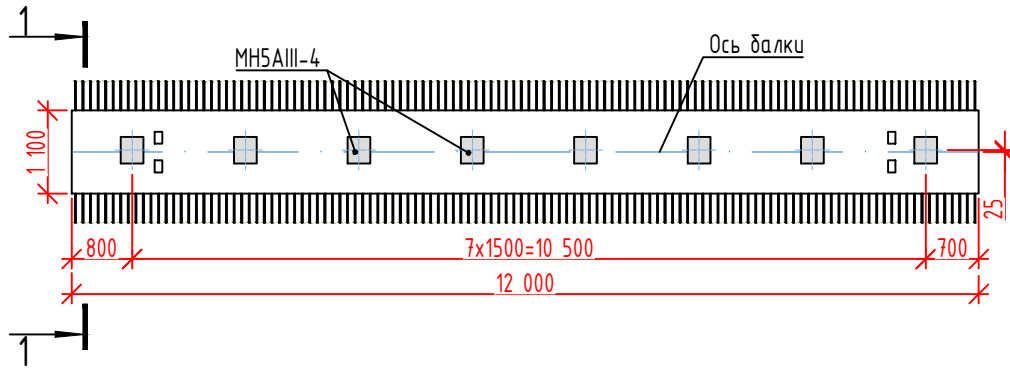


Балка Б1200.110.95-525АIIIВ-1.1...1.3

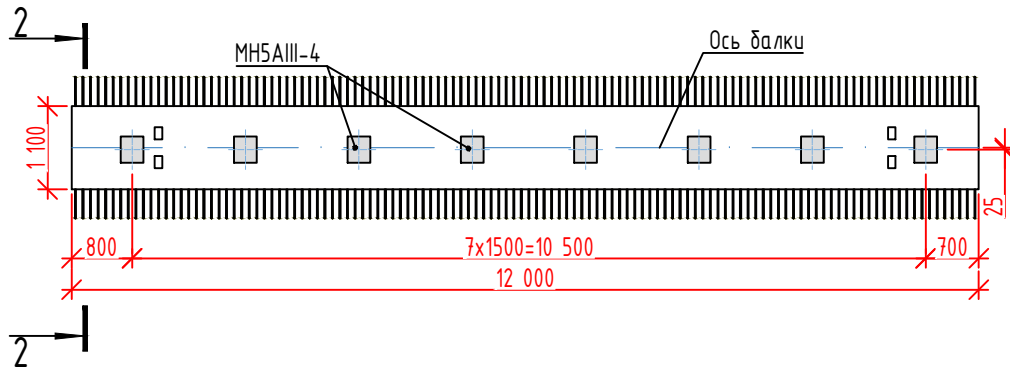
Фасад



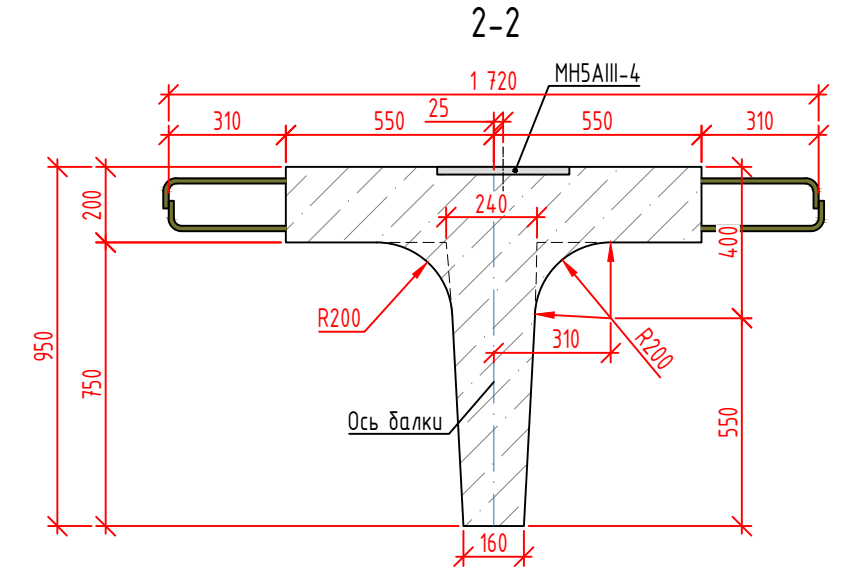
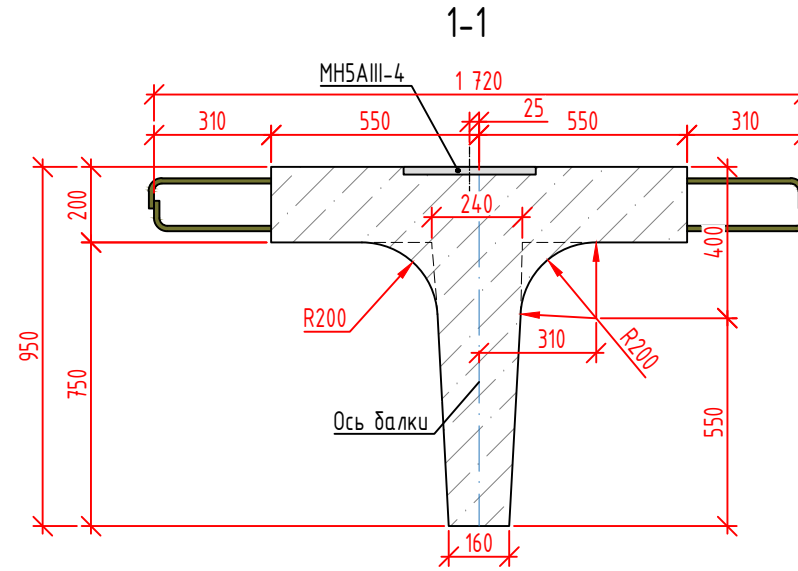
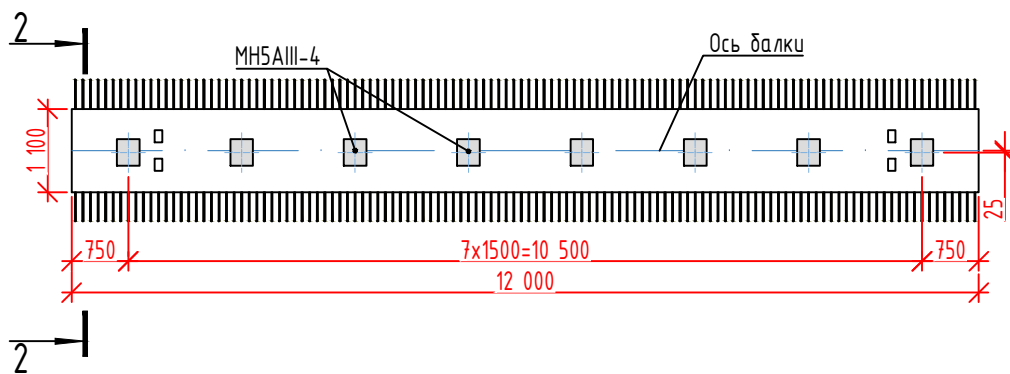
План Б1200.110.95-525АIIIВ-1.1



План Б1200.110.95-525АIIIВ-1.2



План Б1200.110.95-525АIIIВ-1.3




Марка балки	Класс бетона по прочности на сжатие	Марка бетона по морозостойкости	Марка бетона по водонепроницаемости	Объём бетона, м ³	Масса балки, т
Б1200.110.95-525АIIIВ-1.1...1.3	В35	F ₂ 300	W8	4.65	11.70

Примечания:

- Опалубочный чертеж и армирование балки приняты по т.п. серии 3.503.1-73 инв №54131-М.
- Закладную деталь МН5АIII-4 изготовить по т.п. серии 3.503.1-73:М-1-10 и установить при изготовлении (кол. шт на балку).

Инв. № подл.	
Подп. и дата	
Взам. инв. №	

						21.7146.2566/21-ДХ-РД			
						Капитальный ремонт автомобильной дороги Сургут - Салехард, участок Правохеттинский - Надым			
Изм.	Кол. уч.	Лист	№ док.	Подп.	Дата	Рабочая документация. Мост через ручей на км 967+926	Стадия	Лист	Листов
Разраб.		Сафуллин			07.25		Р	4	
Пров.		Бачурина			07.25				
Н.контр.		Бачурина			07.25	Схема расстановки закладных деталей в балках			
ГИП		Колецатов			07.25				